



COMPANY WITH  
QUALITY SYSTEM  
CERTIFIED BY DNV GL  
= ISO 9001 =

EQUILIBRATRICI ELETTRONICHE COMPUTERIZZATE 

ELECTRONIC WHEEL BALANCERS WITH MICROPROCESSOR 

ELEKTRONISCHE MIKROPROZESSOR-GESTEUERTE  
RADAUSWUCHTMASCHINEN 

EQUILIBREUSES ELECTRONIQUES A MICROPROCESSEUR 

EQUILIBRADORAS ELECTRÓNICAS CON MICROPROCESADOR 

## G2.

### 118R 119R

### G2.118R

Equilibratrice a bassa velocità di rotazione. Modello base della gamma a motore, offre un eccezionale rapporto qualità/prezzo. Ha un ingombro molto limitato e garantisce prestazioni professionali.

*A low rotation speed balancer. Entry level model of the motorised range, the machine offers great value for money and occupies a very limited space, it also gives professional performances.*

Wuchtmaschine mit niedriger Drehgeschwindigkeit. Dieses Grundmodell mit Motorausstattung bietet besonders gutes Preis/Leistungsverhältnis. Ist platzsparend und garantiert professionelle Leistungen.

*Equilibreuse à basse vitesse de rotation. Modèle à lancement électrique, avec un exceptionnel rapport qualité/prix. Elle présente un encombrement très limité et offre des prestations professionnelles.*

Equilibradora de motor con baja velocidad de rotación. Modelo básico de la gama, tiene una excepcional relación calidad-precio. Ocupa un espacio limitadísimo y garantiza prestaciones profesionales.



G2.118R

#### AUTOMATIC DISTANCE + DIAMETER MEASUREMENT



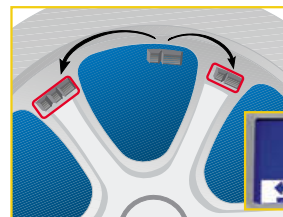
- Calibro per misurazione automatica distanza e diametro.
- Programma ALU S automatico.
- Calliper for automatic distance and diameter measurement.
- Automatic ALU S programme.
- Taster für automatische Übernahme von Abstand und Durchmesser.
- Automatisches ALU S - Programm.
- Pige pour enregistrement automatique de la distance et du diamètre.
- Programmes ALU S automatiques.
- Calibre para la lectura automática de la distancia maquina y del diámetro de las ruedas.
- Programa ALU S automático.

#### OPTIMISATION



Ottimizzazione cerchio / pneumatico  
Rim/tyre optimisation  
Gewichteminimierung (Match-Programm)  
Optimisation jante/pneu  
Optimización llanta/neumático

#### SPOKE



Funzione peso nascosto dietro le razze.  
*Hidden weight mode.*  
Programm für die Hinter-Speichen-Plazierung.  
*Fonction masse cachée derrière les bâtons.*  
Función plomo escondido detrás de los radios.





## G2.119R

Identica alla G2.118R, ma fornita completa di carter protezione ruota.

Same as G2.118R but equipped with wheel cover.

Identisch mit der G2.118R, aber mit Radschutzbogen ausgerüstet.

Identique au modèle G2.118R, mais équipé de carter de protection.

Igual que la G2.118R, pero suministrada con carter de protección de rueda.



G2.119R

### STANDARD



GAR 111 (Ø 44-112 mm)



GAR 102

### INTERACTIVE



Display grafico 132x40 mm LCD retroilluminato. I tasti multifunzione con comandi interattivi guidano l'operatore nelle varie fasi dell'equilibratura.

Backlit graphic LCD display, 132x40 mm. Multifunction and interactive keys to guide the operator.

Grafisches 132x40 mm mit Hintergrundbeleuchtung. Bedienerfreundliche Multifunktionstasten für die Steuerbefehle führen den Benutzer während des Wuchtvorganges.

Ecran graphique 132x40 mm LCD rétro-éclairé. Les touches multifonctions avec commandes interactives guident l'utilisateur dans les différentes phases de l'équilibrage.

Display grafico retro-iluminado de cristal liquido LCD de 132x40 mm.

Las teclas multi-funciones con mandos interactivos guían al operador durante las varias fases del equilibrado.

### OPTIONS



#### GAR301

Tastatore per la misurazione automatica della larghezza del cerchio.

Calliper for automatic measurement of rim width.

Automatischer Felgenbreitentaster.

Pige automatique de la largeur de la jante.

Palpador para la medición automática de la anchura de la llanta.



#### GAR112

(Ø 95-132 mm)

Fuoristrada

Off-road vehicles

Geländewagen

Véhicules tout-terrain

Todo terrenos



#### GAR131H

Flangia universale

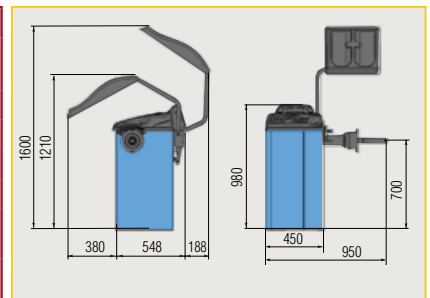
Universal flange

Universalfiansch

Plateau universel

Plato universal

DATI TECNICI	TECHNICAL DATA	TECHNISCHE DATEN	DONNEES TECHNIQUES	DATOS TÉCNICOS	
Diametro cerchio	Rim diameter	Felgendurchmesser	Diamètre de la jante	Diámetro de la llanta	10" - 26" automatic 10" - 30"
Larghezza cerchio	Rim width	Felgenbreite	Largeur de la jante	Anchura de la llanta	1.5" - 22"
Peso max ruota	Max wheel weight	Maximales Radgewicht	Poids maxi de la roue	Peso máximo de la rueda	65 kg
Precisione equilibratura	Read-out accuracy	Auswuchtgenauigkeit	Précision d'équilibrage	Precisión de equilibrado	1 g
Tempo di ciclo	Cycle time	Messzeit	Durée du cycle	Tiempo de medida	6 s.
Velocità di rotazione (giri/min)	Rotation speed (rpm)	Drehgeschwindigkeit (Umdr/min)	Vitesse de rotation - tours/min	Velocidad de rotación vueltas/min.	< 100
Alimentazione	Power supply	Stromversorgung	Alimentation	Motor monofásico	110-230V / 50-60/1ph



Ravaglioli

Ravaglioli S.p.A.  
 via 1° maggio 3  
 Fraz. Pontecchio M.  
 40037 Sasso Marconi (Bo) - Italia  
 Tel. +39 - 051-6781511  
 Fax +39 - 051-846349  
 rav@ravaglioli.com  
 www.ravaglioli.com

RAV France  
 6, Rue Longue Raie  
 ZAC de la Tremblaie  
 91220 Le Plessis Pâté  
 Tel. 01.60.86.88.16  
 Fax 01.60.86.82.04  
 rav@ravfrance.fr

Ravaglioli Deutschland  
 Kirchenpoint 22  
 85354 Freising  
 Tel. 08165-646956  
 Fax 08165-646958  
 info@ravaglioli.de

RAV Equipment UK LTD  
 Prince Albert House  
 20 King Street  
 Maidenhead, SL6 1DT  
 Tel. +39 - 051-6781522  
 rav@ravaglioli.com

RAV en Belgique  
 Nederlandstalig  
 Tel. 0498-162016  
 Fax 016-781025  
 Zone Francophone  
 Tel. 0498-163016  
 Fax 078 055030

RAV Equipos España  
 Avenida Europa 17  
 Pol. Ind. de Constanti  
 Tarragona 43120  
 Tel. 977 524525  
 Fax 977 524532  
 ravequipos@ravaglioli.e.telefonica.net

DRJ09U (4)

