



Handelsausstattung,
Bau- und Einrichtungsberatung.

Retail Equipment,
Building and Equipment Consulting.

ELEKTROHYDRAULISCHE SCHERENHEBEBÜHNEN.

ELECTRO-HYDRAULIC SCISSORS LIFTS.

RAV 535L BMW

81 22 2 469 654 Überflurvariante - Above floor version

RAV 535LI BMW

81 21 2 469 655 Unterflurvariante - Inground version

ELEKTROHYDRAULISCHE SCHERENHEBEBÜHNEN. ELECTRO-HYDRAULIC SCISSORS LIFTS.

Die Mindesthöhe vom Boden ermöglicht eine leichte Zufahrt des Fahrzeugs und eine schnelle Richtigstellung zum Heben. Die geringe Länge und Breite lassen grosse Bewegungsfreiheit um die Bühne und gewährleisten mehr Sicherheit auf dem Arbeitsplatz.

The minimum height from the floor guarantees easy and rapid positioning of the vehicle on the lift. The limited space required by the lift improves safety of the working area.



EXTENSIBLE PLATFORMS

Fahrschienen mit verstellbaren Verlängerungen für den Zugang zu den Aufnahmepunkten der anspruchsvollsten Fahrzeuge.

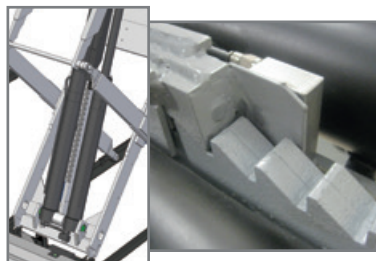
Extendible platforms to reach pick up points of the more demanding vehicles.



LONG LIFE: SELF LUBRICATING

Gelenkbolzen mit selbstschmierenden Büchsen die keiner Wartung bedürfen.

All pivot points made with self lubricating bushings for long life.

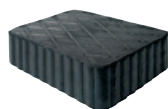


SAFETY: MECHANICAL LOCK

Mechanische Stützvorrichtung mit automatischer Einrastung und pneumatischer Entriegelung, um eine maximale Sicherheit im aufgehobenen Zustand zu garantieren.

Mechanical locking device with automatic engagement and pneumatic release, ensuring maximum safety when lift is in standing position.

STANDARD



S 505A6 H= 40 mm

Satz Klötze
Set of pads (4 x kit)

OPTIONS



S 505A1 H= 200 mm

S 505A5 H= 120 mm

S 505A9 H= 60 mm

S505A7 H= 20 mm

Satz Klötze
Set of pads (4 x kit)

Kontakt:
BMW AG
Handelsausstattung, Bau- und Einrichtungsberatung
80788 München
workshopequipment@bmwgroup.com

Contact:
BMW AG
Retail Equipment, Building and Equipment Consulting
80788 Munich, Germany
workshopequipment@bmwgroup.com