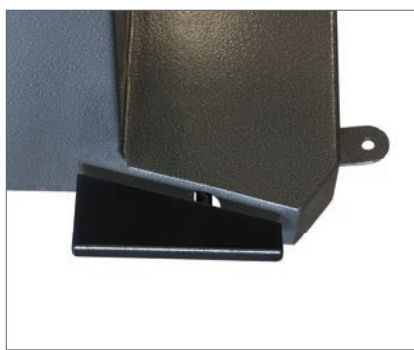


ATH W22

Artikelnummer / item number / numéro d'article: 150030



Lieferumfang
Scope of delivery
Contenu de la livraison



Pedalbetätigte Feststellbremse
Pedal controlled wheel break
Freinage pour la tenue par pédalier



Dreifach-LED-Anzeige
3 LED displays
Triple affichage LED



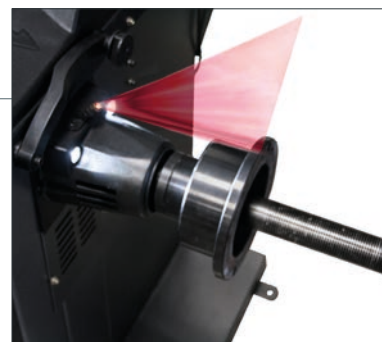
Radauswuchtmaschine

- **Höchste Qualität:** Hochpräzise, verwindungssteife Fertigung durch Laserbrennschneiden und Roboterschweißen
- **Intuitive Dateneingabe:** Manuelle Eingabe von Abstandsmaß, Felgendurchmesser und Felgenbreite
- **Einfache Bedienung:** Ergonomisch angeordnetes Frontbedienfeld, große Ablage mit zahlreichen Fächern
- **Übersichtliche Darstellung:** Digitale und optische Positionsanzeige der Gewichte durch LED und Laser (LPS)
- **Präzises Wuchten:** Genaues Arbeiten dank modernster Mikroprozessorsteuerung
- **Große Programmauswahl:** Statisch/ dynamisch, ALU-Programme, ALU-Gewichtsoptimierung und Hinterspeichenplatzierung
- **Komfortables Arbeiten:** Schnellspannmutterspannung mit 40 mm Wellendurchmesser, problemloses Anbringen der Klebegewichte über pedalbetätigte Feststellbremse und Messfinger, integrierte Rad-Innenbeleuchtung
- **Moderne Design:** Sehr widerstandsfähige, attraktive Hammerschlag-Pulverbeschichtung
- **Maximale Arbeitssicherheit:** Radschutz mit automatischer Start-Stopp-Funktion
- **Im Lieferumfang:** Spannkonen von 45-130 mm mit Konushalterungen, Felgenlehre, Schnellspannmutter, 100g Kalibriergewicht, Felgenzange, Spannhaut für Alufelgen, Wellenfeder
- Bestens geeignet **für PKW-Räder, mit optionalem Zubehör auch für Motorrad- und LLKW-Räder**




Wheel balancer

- **Highest quality:** Warp-resistant construction with high precise laser cut manufacturing and robotic welding
- **Intuitive data input:** Manual input of the distance, rim diameter and rim width
- **Easy handling:** Ergonomically arranged front panel, big counterweights holder
- **Clear displayed measurements:** Weights location indicator by LED and Laser (LPS)
- **Precise balancing:** Exact work controlled by microprocessor
- **Great program choice:** Static/dynamic, aluminum programs, aluminum weight optimizing and split-program
- **Comfortable working:** Balancing shaft and quick nut with a diameter of 40 mm, easy attaching of the counterweights due to pedal controlled wheel brake and the ruler, inner wheel target light
- **Modern design:** High resistant powder coating with attractive hammer scale painting design
- **Maximum security:** Wheel protecting with automatic start-stop function
- **Scope of delivery:** Centering cones between 45 and 130 mm diameters, gauge for measuring rim width, quick nut, calibration weight (100g), weight pliers, clamping cap for aluminum rims, shaft spring
- Perfect wheel balancer **for passenger cars, with optional accessories also for motorcycle and light-truck wheels**




Équilibruse de roues

- **Haute qualité :** découpes laser et soudures robotisées pour une fabrication de très haute précision
- **Mesure intuitive :** mesure manuelle du déport, diamètre et largeur de jante
- **Flexibilité d'utilisation :** façade avec commandes ergonomiques et nombreux casiers rangements
- **Affichage claire :** indication balourds et masses par écran LED et visée laser (LPS)
- **Précision d'équilibrage :** exactitude des mesures grâce au puissant microprocesseur
- **Large choix de programmes :** statique/dynamique, programmes pour jantes alu, optimisation répartition des poids et masses cachées
- **Confort de travail :** arbre et écrou de serrage de 40 mm, frein électrique, positionnement optimal des masses grâce à la visée laser (LPS), éclairage interne de la roue et frein de blocage à pied
- **Design modern :** peinture martelée par poudrage extrêmement résistante
- **Sécurité maximale :** carter de protection avec fonction Start & Stop automatique
- **Livree avec :** douilles coniques de centrage de 45 à 130 mm, bras externe de mesure, écrou rapide, masse de calibration (100g), masses, pince, anneau de serrage pour jante alu, ressort de montage
- Particulièrement adapté **pour roues VL, avec accessoires en option pour VUL et moto**



Technische Daten | Specifications | Spécifications

Mittenlochdurchmesser Felge	Diameter of centre bore diameter	Diamètre du trou central de la jante	45 - 130 mm
Messdrehzahl	Measuring speed	Vitesse de mesure	180 U/min
Messzeit	Measuring time	Temps de mesure	7 s
Messtoleranz	Tolerance of measure	Tolérance de mesure	+/- 1,0 g
Display (LED, LCD, TFT)	Display (LED, LCD, TFT)	Affichage (LED, LCD, TFT)	LED
Felgenbreite	Rim width	Largeur de jante	1,5 - 20"
Felgendurchmesser	Rim diameter	Rim diamètre	12 - 24"
Raddurchmesser max.	Wheel diameter max.	Diamètre de roue maxi	900 mm
Radgewicht max.	Wheel weight max.	Poids de la roue maxi	65 kg
Betriebsspannung	Power supply	Alimentation	230V / 50Hz
Motorleistung	Motor power	Puissance moteur	0,25 kW
Gewicht	Weight	Poids	113 kg
Abmessungen Maschine (B x T x H)	Machine dimensions (W x D x H)	Dimensions de la machine (L x P x H)	850 x 750 x 1160 mm