

- АКСЕССУАРЫ ДЛЯ ПРОФЕССИОНАЛЬНОЙ СЕРИИ ШИНОМОНТАЖНЫХ СТАНКОВ • ACCESSORIES FOR TOP LINE TYRE CHANGERS
- ZUBEHÖR FÜR TOP-REIFENMONTIERMASCHINEN • ACCESSORIES POUR DÉMONTE-PNEUS HAUT DE GAMME
- ACCESSORI PER SMONTAGOMME ALTO DI GAMMA

## ШИНОМОНТАЖНЫЕ СТАНКИ аксессуары



Заводская сборка  
Factory assembled  
Werkseitig montiert  
Montage en usine  
Montaggio in fabbrica

См. прейскурант шиномонтажных стандов для определения применимости каждого аксессуара.

See pricelist for tyre changer reference applicability for each accessory.

Siehe Preisliste für den genauen Zubehöreinsatz auf Montiermaschinentyp.

Voir le tarif pour les références des démonte-pneus ou utiliser chaque accessoir.

Fare riferimento al listino prezzi per i codici degli smontagomme dove utilizzare ogni accessorio.



### G1000A113

Верхняя монтажная головка  
Upper tool.  
Obere Montagekopf.  
Outil supérieur.  
Utensile di montaggio



### G1000A117

Верхняя монтажная головка  
Upper tool.  
Obere Montagekopf.  
Outil supérieur.  
Utensile di montaggio



### G1000A71K (5 x набор) G1000A134K (5 x набор)

Набор зондов  
Rim feeler kit.  
Satz Taster.  
Jeu de palpeurs.  
Kit tastatori.



### G1000A65 (1 x набор) G1000A65K (5 x набор)

Защита держателя верхней головки.  
Protection for upper tool support.  
Satz oberer Montagevorrichtung-Schutz.  
Protection support outil supérieur.  
Protezione supporto utensile superiore.



### G1000A66K (5 x kit)

Комплек защиты для зажимной гайки.  
Set of protections of locking cone. Satz Spannkone Schutz.  
Kit protections cône dispositif de blocage.  
Protezione cono di bloccaggio.

### G1000A68

Нижняя монтажная головка  
Lower tool.  
Untere Montagekopf.  
Outil inférieur.  
Utensile di montaggio inferiore.



G1000A116

G1000A90K

### G1000A116

Верхняя монтажная головка для защиты G1000A90K (защита не включена)  
Upper tool for protection G1000A90K (protection not included).  
Obere Montagekopf einsetzbar mit Kunststoffschutz G1000A90K (Montagekopfkunststoffschutz nicht im Lieferumfang).  
Outil supérieur predisposé pour protection G1000A90K (protection pas incluse).  
Utensile superiore predisposto per protezione G1000A90K (protezione non inclusa).

### G1000A90K (50 X набор)

Защита для G1000A116.  
Rim protection for tool G1000A116.  
Montagekopfkunststoffschutz für G1000A116.  
Protection pour G1000A116.  
Protezione per G1000A116.



### G1000A114

Верхняя головка с держателем 710011691.  
Upper tool including tool support 710011691.  
Oberes Montagewerkzeug mit Werkzeughalter 710011691.  
Outil supérieur avec support 710011691.  
Utensile superiore comprensivo di supporto 710011691.



### G1000A80 G1000A80/S

Быстрозажимной замок  
Quick locking.  
Schnellspannung.  
Blocage rapide.  
Bloccaggio rapido.



### G1000A84K (5 x набор) (→ G1000A80)

Защита блокировочного конуса.  
Set of protections of locking cone.  
Satz Spannkone Schutz.  
Kit protections cône de blocage.  
Protezione cono di bloccaggio.



### G1000A70K (5 x набор)

Защита пальцев  
Set of protections for lug nut pin.  
Satz Schutz Zugvorrichtung.  
Kit protections dé d'entraînement.  
Protezione trascinatori.



### G1000A81K (10 x kit)

Резиновые накладки для защиты опорной панели  
Set of rubber protections for support plate.  
Satz Scheiben-Schutz (Gummi).  
Kit protections plateau en caoutchouc.  
Protezione ruote rovesce in gomma.

## Вспомогательный механизм

Пневматический вспомогательный механизм с поворотной рукой  
*Rotating arm with pneumatic bead pushing device. Drehender pneumatischer Wulstniederhaltearm.*  
*Bras pousse-talon rotatif pneumatique.*  
*Dispositivo premitallone rotante pneumatico.*



PLUS91 AKC  
PLUS91 AKL



G800A58  
(→ PLUS91AKC + G1000A111)  
(→ PLUS91AKL + G1000A111)

Тяговый механизм для монтажа шины.  
*Traction for rotating bead pushing device.*  
*Zugvorrichtung für den Hilfsmontagearm.*  
*Traction pour pousse-talon rotatif.*  
*Trazione per premitallone rotante.*



СТАНДАРТ

WDK



G1000A111  
(→ PLUS92, PLUS 93, PLUS 96,  
PLUS 91 AKC, PLUS 91 AKL)  
G1000A119  
(→ PLUS 94)

WDK адаптер.  
*WDK bead pressure device.*  
*WDK-Adapter.*  
*Outil de pression WDK.*  
*Pressore sagomato WDK*



PLUS 94



PLUS 92



PLUS93 - PLUS96



G1100A2

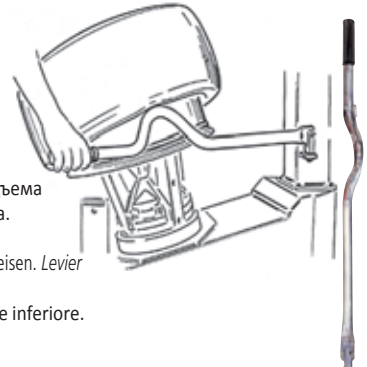
## PLUS80 CL PLUS80 CL/M

Пневматическое устройство для подъема борта  
*Air-driven device for bead pushing-raising.*  
*Pneumatischer Hilfsmontagearm.*  
*Dispositif pousse-lève talon pneumatique.*  
*Dispositivo premi-alza tallone pneumatico.*

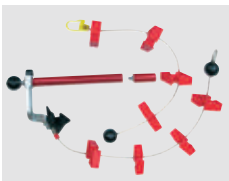


G1000A7  
Монтажный ролик.  
*Bead pushing roller.*  
*Wulstniederhalte Rolle.*  
*Rouleau pousse-talon.*  
*Rullino premitallone.*

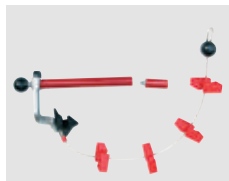
G1000A53  
Рычаг для подъема нижнего борта.  
*Lower lever.*  
*Unteres Montiereisen. Levier inferieure.*  
*Leva alzatallone inferiore.*



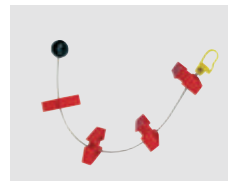
## Волшебный корд



G1000A67 - 28"



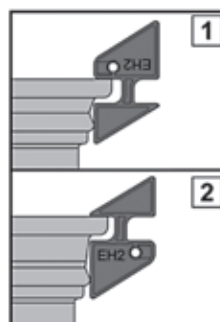
G1000A56 - 22"



G1000A36 (→ G1000A56)  
Удлинитель (22" - 28")



Тяговое монтажное устройство.  
*Bead pushing device with pulling system.*  
*Wulstboy mit Zugvorrichtung.*  
*Pousse-talon avec traction.*  
*Premitallone con trazione.*



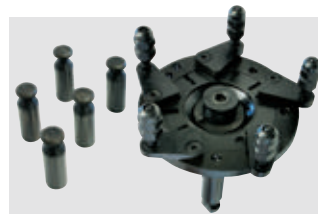
1  
 Страна 1 для стандартных дисков с короткой полкой.  
*Side 1 for standard rims with short balcony.*  
*Site 1 für Standardfelgen mit Kurzem Humb*  
*Côté 1 pour jantes standard avec rebord court*  
*Lato 1 per cerchi normali con balconata corta.*

2  
 Страна 2 для EH2/EH2+ диски с широкой полкой  
*Side 2 for EH2 / EH2+ rims with long balcony. Seite 2 für EH2 / EH2+ Felgen mit Langem Humb*  
*Côté 2 pour jantes EH2 / EH2+ avec rebord long*  
*Lato 2 per cerchi EH2 / EH2+ con balconata lunga.*

## Адаптеры для крепления колес / Center locking adapters



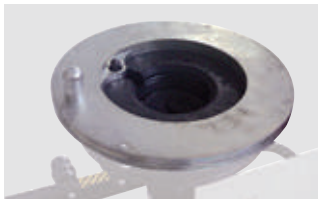
**G1000A87** (5 x h=70 мм)  
 Универсальный фланец для работы с риверсивными дисками  
*Universal flange for reverse rims.*  
 Universalfansch für Felgen mit versetztem Tiefbett.  
*Bride universelle pour roues à gorge renversée.*  
 Flangia universale per ruote rovesce.



**G1000A72** (5 x h=70 мм)  
 Универсальный фланец для колес без ц/о, адаптирован также для риверсивных дисков.  
*Universal flange for closed centre, adapted also for reverse rims.*  
 Universalfansch für Räder ohne Mittelloch, geeignet auch für Felgen mit versetztem Tiefbett.  
*Bride universelle pour roues sans trou central, indiquée aussi pour roues à gorge renversée.*  
 Flangia universale per ruote senza foro centrale e adatta anche a ruote rovesce.



**G1000A102** (5 x h=110 мм)  
 (→ G1000A72, G1000A87)  
 5 пальцев по 110 мм для риверсивных дисков  
*5 stud kit 110 mm long for reverse rims.*  
 Satz Bolzen 110 mm für Felgen mit versetztem Tiefbett.  
*5 doigts de 110 mm pour jantes renversée.*  
 5 colonnette da 110 mm per ruote rovesce.



**G1000A101**  
 Фланец для легких грузовых автомобилей.  
*Flange for light trucks.*  
 LLKW-Flansch.  
*Flasque pour utilitaires.*  
 Flangia per autocarri leggeri.



**G1000A123**  
 Универсальный фланец для блокировки колеса через отверстия блокировки.  
*Flangia universale per bloccaggio ruote attraverso i fori di fissaggio.*  
*Universal flange for clamping wheels through locking holes.*  
 Universaltypenflansch mit Bolzenfixierung.  
*Flasque universelle pour blocage de roue par les trous de fixation.*  
 Garra universal para bloqueo de rueda a través de los agujeros de fijación.



**G1000A92** - Ø 50 мм  
**G1000A126** - Ø 69 мм  
 Конус для D.40 вала с прокладкой.  
*Cone for D.40 shaft with spacer.*  
 Konus für 40-er Welle mit Distanzring.  
*Cône avec cale pour arbre diam.40.*  
 Cono per albero D.40 con distanziale.



**G1000A125**  
 Адаптеры для мотоциклов  
*Bike adapters.*  
 Motorradspannvorrichtung.  
*Motos adaptateurs.*  
 Adattatori moto.



## Аксессуары зажимов типа "Тюльпан" / Tulip clamping accessories



**G1000A19**  
 Комплект стальных адаптеров  
*Steel rim adapter.*  
 Stahlfelgenadapter.  
*Adaptateurs pour jantes en tôle.*  
 Set copertura in ferro per tampone.



**G1000A20**  
 Внешние зажимы для 17,5" легких грузовых автомобилей  
*External jaws for 17.5" light truck.*  
 17,5" LLKW-Spannbacken.  
*Adaptateurs pour jantes VUL 17,5" en tôle.*  
 Adaptadores llantas hierro 17,5".



**G1000A75**  
 Фланец EVO 17,5".  
*Flange EVO 17,5".*  
 Flansch EVO 17,5".  
*Flasque EVO 17,5".*  
 Flangia EVO 17,5".



**G1000A18**  
 Комплект для мотоциклов  
*Kit moto.*  
 Motorcycle Kit.



**G1000A21**  
 Регулируемая опора с резьбовым соединением  
*Adjustable wheel support with threaded connection.*  
 Einstellbarer Radhalter mit Gewinde.  
*Appui roue réglable attache à vis.*  
 Appoggio ruote registrabile.



**G1000A45**  
 Комплект для зажима риверсивных дисков >20".  
*Kit for clamping reverse rims D>20".*  
 Spannsatz für umgedrehte Räder >20".  
*Kit dispositif pour roues renversées >20".*  
 Kit di bloccaggio per ruote rovesce



**G1000A42**  
 Набор защиты со штативом.  
*Safety kit with support.*  
 Satz Sicherheitsvorrichtung mit Halterung.  
*Kit dispositif de sécurité avec support.*  
 Dispositivo di sicurezza con supporto.

**Быстрая накачка**  
Inflation booster  
Gonfiaggio rapido



**VAR G60PS1**  
(Безрычажные шиномонтажные станды → включенов поставку стандарт)  
Клапан быстрой накачки.  
Quick inflation valve.  
Schnellaufpumpventil.  
Soupape de gonflage rapide.  
Valvola di gonfiaggio rapido.

**Цифровой инфлятор**  
Tyre inflation devices  
Dispositivi di gonfiaggio

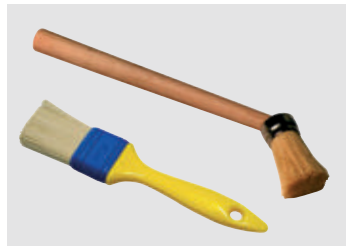


**G1000A46**  
Автоматическое цифровой инфлятор с ящиком для инструмента. Заводская установка.  
Automatic digital inflator with tool box. Factory installed.  
Digitaler automatischer Reifenfüller. Werksseitig montiert. Dispositif de gonflage digital automatique avec casier. Monté en usine.  
Gonfiatore elettronico digitale con vaschetta porta-oggetti integrata. Montaggio in fabbrica.



**G1000A51**  
**G800A120**  
Версии с педальной накачкой, манометром и балансировочным клапаном. Заводская установка.  
Pedal activated inflator, gauge and balancing valve. Factory installed.  
Pedalgesteuerter Reifenfüller mit Manometer und Druckregler. Werksseitig montiert.  
Variante gonflage commande à pédale, manomètre et valve de dosage. Monté en usine.  
Variante gonfiaggio con comando a pedale, manometro e valvola bilanciatrice.

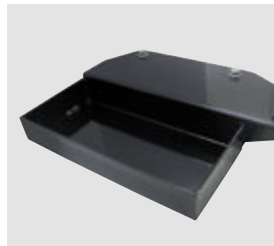
**Various / Vari**



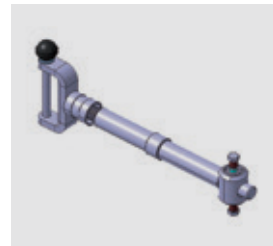
**G108A16**  
Кисть.  
Pennello.  
Brush.  
Schmierpinsel.  
Pinceau.  
**G800A38**  
Деревянная угловая кисть.  
Angular wooden brush. Holz-Schmierpinsel.  
Pinceau angulaire en bois.  
Pennello angolare in legno.



**G800A37** (3,5 kg / 8lbs)  
Монтажная паста.  
Mounting grease.  
Montagepaste.  
Pâte de montage.  
Pasta di montaggio.



**G1000A95**  
**G1000A96**  
Лоток для хранения  
Storage tray.  
Werkzeugablage.  
Bac porte-outils.  
Vaschetta portaoggetti.



**G1000A115**  
Ограничитель хода бортоотделителя.  
Bead-breaker stroke limiter.  
Abdrückschaufelbegrenzer.  
Limiteur de course détallonneur.  
Limitatore corsa stallonatore.

**ПРИМЕЧАНИЕ:**  
8 x картон  
160 x поддон



**G1000A121**  
Для увеличения рабочей высоты до 28".  
To expand the working range up to 28".  
Um den Arbeitsbereich bis 28" zu erweitern.  
Pour étendre le champ de travail jusqu'à 28".  
Per ampliare il campo di lavoro fino a 28".



**G1000A107**  
**G1000A118**  
Вспомогательный ролик  
Matching Roller  
Rullo Matching



**G1000A86** **G1000A109**  
Зеркало / Mirror / Spiegel  
Mirroir / Specchio.

## Колесный подъемник

Пневматический подъемник  
для колес  
*Pneumatic wheel lift.*  
*Pneumatischer Radheber.*  
*Élévateur pneumatique de roue.*  
*Sollevatore pneumatico ruote.*

G1000A122



G1000A99  
G1000A108  
G1000A120  
G1000A129  
G800A121



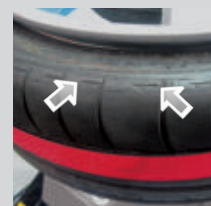
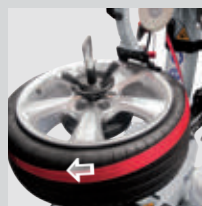
## Ремень

G1000A40

Комплект ремня для  
вставки борта  
*Belt kit for bead insertion.*  
*Montage Gurt.*  
*Kit sangle pousse-talon.*  
*Kit cinghia inserisci tallone.*



G1000A112  
(→ PLUS96)  
G1000A127  
(→ PLUS93)



При вращении колеса ремень затягивает  
борт в центр, что обеспечивает легкий  
монтаж.

*When rotating the wheel, the belt pulls the bead  
into the drop center to allow easy mounting.*

*Beim Radumdrehen zieht der Gurt die Wulst ins  
Felgenbett und erleichtert die Montage.*

*Avec la rotation de la roue, la sangle tire le talon  
dans le creux de jante et facilite le montage.*

*Quando la ruota gira, la cinghia tira il tallone nel  
canale per facilitare il montaggio.*

## Монтажные головки / Tools



**G1000A14**

Пластиковая монтажная головка для колес автомобилей  
*Car plastic tool.*  
PKW-Kunststoffmontagekopf. Tête en matériel synthétique VL. Utensile in plastica auto.



**G1000A15**

Пластиковая головка для колес мотоциклов.  
*Motorbike plastic tool.*  
Motorrad-Kunststoffmontagekopf. Tête en matériel synthétique moto. Utensile in plastica moto.



**G1000A29**

Штифт с быстрьюемой монтажной головкой  
*Quick change shaft and tool.*  
Schnellsteckvorrichtung. Kit de remplacement rapide de la tête. Braccio con attacco rapido.



**G1000A23**

**G1000A132**

Силовой рычаг.  
*Force multiplier.*  
Montagekopf-Kraftverstärker. Multiplicatore di forza.



**G1000A128**

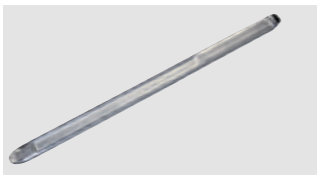
Устройство регулировки высоты положения головки.  
*Device for adjusting tool height.*  
Höheneinstellvorrichtung des Montagewerkzeugs. Dispositif pour l'enregistrement de l'hauteur de l'outil. Dispositivo registrazione altezza utensile.

## Монтировки / Bead Levers



**G1000A11**

Монтировка в форме "полумесяца".  
*Half moon bead lever.*  
Halbmondmontiereisen. Levier demi-lune. Leva alzatalone arcuata.



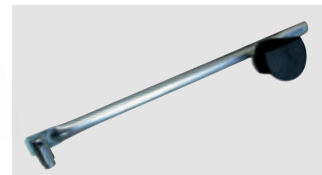
**G1000A52**

Стандартная монтировка  
*Standard bead lever.*  
Standardmontiereisen. Levier standard. Leva alza tallone standard.



**G1000A54**

Комплект держателей для монтировок.  
*Bead lever support kit.*  
Montiereisenhalter. Kit porte-levier. Porta leva extra.



**G1000A24**

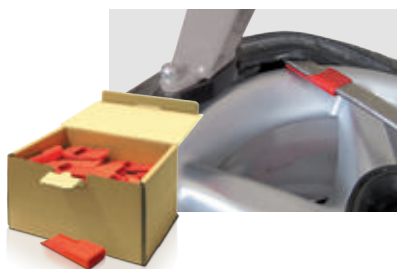
Стыковочный шток  
*Matching rod.*  
Satz Matching. Kit matching. Leva matching.

## Защитные устройства / Protections



**G100012K** (50 x kit)  
(→ G1000A14)

Защитная накладка на головку для защиты диска  
*Rim protection for mounting head.*  
Montagekopfschutz. Protection de roues pour tête de montage. Protezione cerchi per utensile di montaggio.



**G1000A13K** (50 x набор) (→ G1000A11 - G1000A52)

Комплект защитных накладок на монтировку  
*Bead lever protection package.*  
Satz Montagehebel-Alufelgenschutz. Boite de protections levier. Confezione protezioni leva alzataloni.



**G1000A100K** (50 x набор)

Защита обода для RFT (WDK стандарт).  
*Bead protections for RFT (WDK standard).*  
WDK-Kit. Boîte de protections talon RFT (norme WDK). Confezione di protezioni tallone RFT (direttiva WDK).



**G800A32**

Защита борта для дисков "Run Flat".  
*Run Flat bead protection.*  
Felgenhornwulstschutz für "Run Flat-Reifen". Protection talon pour pneus "Run Flat". Protezione tallone per pneumatici "Run Flat".



**G800A11**

Защитная накладка для лопатки бортоотделителя.  
*Bead breaker blade protection.*  
Abdrückschaufelschutz. Protection détalonneur. Protección paleta destalonadora.  
**G800A11K** - набор 5 x G800A11

