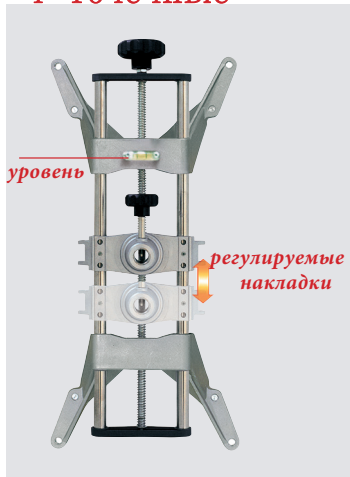


Грузовики и автобусы аксессуары



4-точечные



STDA30E

Пара самоцентрирующихся зажимов с длинными съемными когтями. Подвижная центральная перемычка позволяет адаптировать положение датчика на колесах автомобиля.

Pair of self-centering 4 point clamps with long removable claws. Moving centre crosspiece to adapt the position of the sensor to the vehicle body.

Paar selbstzentrierende 4-Punkt-Halter, inklusiver langen entfernbarer Klauen. Die Messkopfhalterung kann senkrecht verschoben und somit dem Chassis angepasst werden.

Paire de griffes autocentreuses à vis à 4 points, avec doigts démontables. La partie centrale mobile permet d'adapter la position du capteur au chassis du véhicule.

Coppia di graffe autocentranti a vite a 4 punti in presa, comprensive di unghiette lunghe removibili. Traversa centrale mobile per adattare la posizione del rilevatore al telaio del veicolo.

Стандарт:



8 x 55 мм (2.2")



Коготь с захватом обода
Rim grabbing claw
Kralle
Doit en prise
Unghia in presa



12" - 28"



>700 мм (27,5")

4-точечные + быстрозажимные



PATENTED
BREVETTATO

STDA48E

Пара самоцентрирующихся 4-точечных зажимов с фиксацией за шину и съемными металлическими когтями.

Pair of self-centering 4 point clamps, with quick locking units and metal removable claws.

Paar selbstzentrierende 4-Punkt Schnellspannhalter, inklusiver Radhalter und Metallfinger.

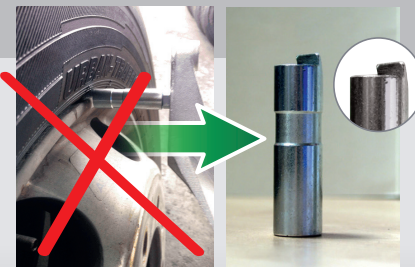
Paire de griffes autocentreuses à vis à 4 points, avec ensemble de blocage rapide avec embouts en metal.

Coppia di graffe autocentranti a vite a 4 punti in appoggio, comprensive di gruppi di bloccaggio rapido e puntali in metallo.

Стандарт:



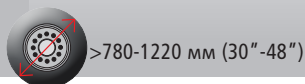
8 x 55 мм (2.2")



Коготь с упором в обод
Rim contact claw Metallfinger
Doit en appui
Unghia in appoggio

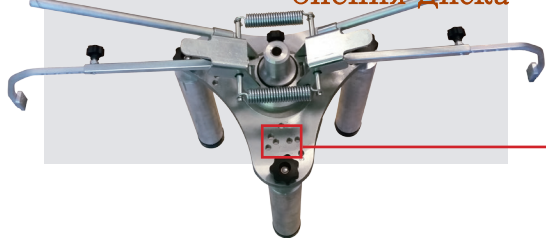


12" - 28"



>780-1220 мм (30"-48")

3-точечные-без процедуры биения диска

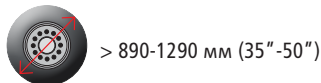


УНИВЕРСАЛЬНЫЙ



НЕТ ПРОЦЕДУРЫ
КОМПЕНСАЦИИ

Высокая точность
15-20 мин быстрее



> 890-1290 мм (35"-50")

STDA92

Комплект из 2-х быстрозажимных зажимов, не требующих проведения процедуры компенсации биения диска. Основываясь на расположении центра колеса, возможно произвести более точные измерения без необходимости вывешивания каждого колеса - методом "прокатки" автомобиля. Это повышает точность измерений и экономит 15-20 минут на одно транспортное средство.

Set of 2 non-runout quick adapters. By referencing the wheel center which is almost perfectly accurate, we can deliver a more accurate measurement without need to raise each wheel position to perform runout compensation. This improves accuracy while saving 15-20 minutes per truck.

Satz zwei kompensationsfreie Schnellspannhalter für NFZ. Diese Halter liegen direkt auf der Radmitte, die sehr genau ist und erlauben sehr genaue Vermessungen ohne das Rad hochzuheben. Der Einsatz dieser Halter garantieren nicht nur eine höhere Genauigkeit sondern auch eine Zeitersparnis von 15 bis 20 Minuten pro Fahrzeug.

Paire de griffes PL spéciaux pour éviter le dévoilage qui agissent sur le centre de la roue en garantissant une haute précision. On obtient des mesures excellentes sans soulever chaque roue. Ce dispositif augmente la précision et apporte un gain de temps de 15 à 20 minutes par véhicule.

Coppia di graffe autocarro speciali per evitare la compensazione: agiscono sul centro della ruota che è molto preciso, garantendo ottime misurazioni senza bisogno di sollevare ogni ruota. Questo utilizzo aumenta la precisione e fa risparmiare 15-20 minuti per veicolo.

Стандарт:



6 x 70 мм (2.75")



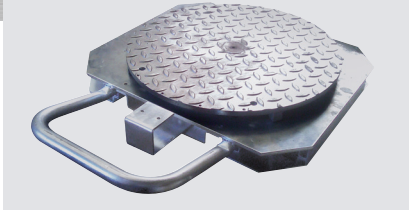
Опция:

STDA92A1 (6 x набор)

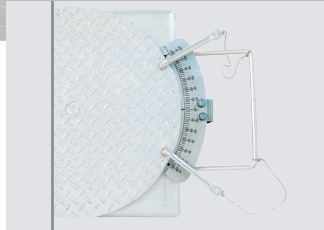


6 x 200 мм (8")

Поворотные круги

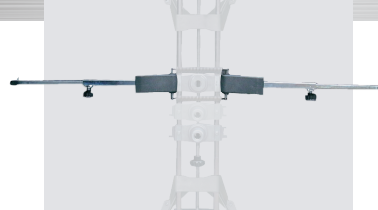


STDA29L - Ø 476 мм (18.75")
 Пара поворотных кругов. Грузоподъемность 2x4500 кг
 Set of 2 commercial turn tables. Capacity 2x4500 kg (2x10000 lbs).
 Paar Drehteller für LKW's. Tragfähigkeit 2x4500 kg.
 Jeu de 2 plateaux pivotants PL. Capacité 2x4500 kg.
 Coppia piatti rotanti autocarro. Portata 2x 4500 kg.

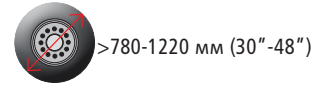


STDA44L (-\$TDA29L)
 Градуированная шкала
 Graduated scale.
 Paar Winkelmesser.
 Echelle graduée.
 Coppia goniometri.

STDA30E upgrade



STDA55 (→ STDA30E)
 Комплект захватов за шину (дооснащение)
 Couple of quick-locking arms for upgrade Umrüstsatz
 Pair de bras de blocage
 Coppia gruppi di bloccaggio per upgrade

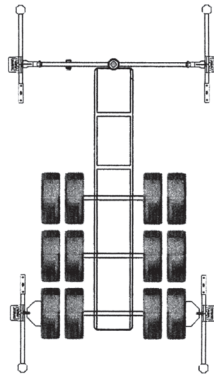
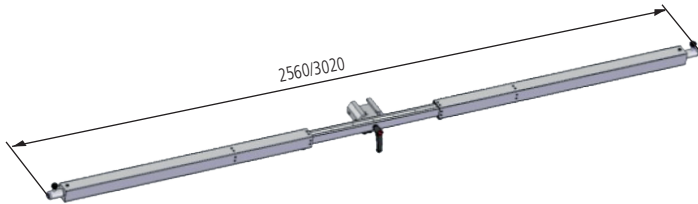


Прицепы

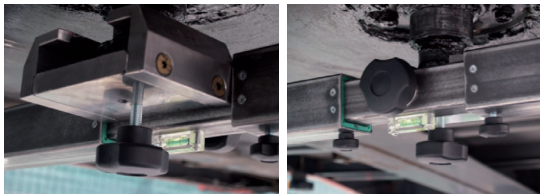


STDA49N

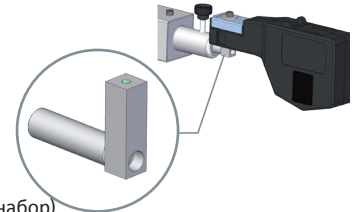
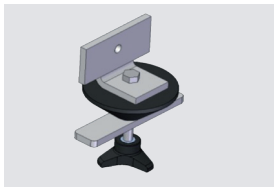
Адаптеры для регулировки прицепов
 Adapter for trailer alignment
 Adapter für LKW-Anhänger Vermessung
 Adaptateur pour alignement remorque
 Adattatore per allineamento rimorchio



АДАПТЕР № 1 (стандарт)



АДАПТЕР № 2 (стандарт)



STDA130 (2 x набор)

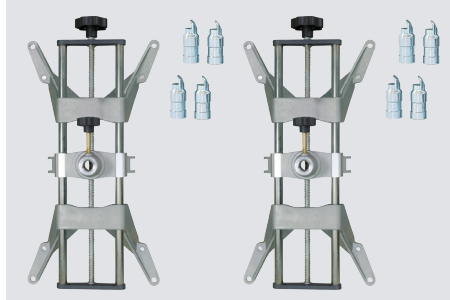
Крепления для фокусировки 4 CCD WS грузовых датчиков.
 Rear focal points supports for 4CCD WS truck aligner
 2 Fokalfunkte-Halter für 4CCD WS LKW-Achsmessgeräte
 2 supports pour émetteurs de géométrie PL 4CCD WS
 Supporti per punti focali posteriori per assetto truck 4CCD WS

Прицепы + Легковые авто



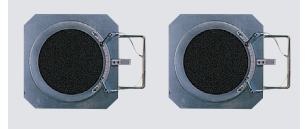
АКСЕССУАРЫ ДЛЯ ЛЕГКОВЫХ АВТОМОБИЛЕЙ / ACCESSORIES FOR CAR / ZUBEHÖR FÜR PKW ACCESSOIRES VL / ACCESSORI PER AUTO

4-точечные зажимы



STDA33EU 10"-24"

Поворотные круги



S110A7 - Ø 310 мм (12.2") 2x1000 кг



STDA14
 Sistema di taratura.
 Calibration kit.
 Kalibriervorrichtung.
 Système d'étalonnage.
 Kit de calibración.