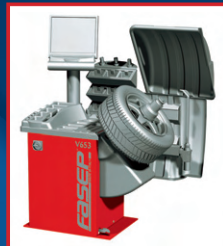


V653

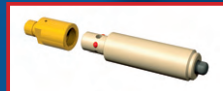
DOTAZIONE STANDARD STANDARD EQUIPMENT



DOTAZIONE OPTIONAL / OPTIONAL EQUIPMENT



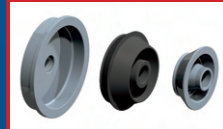
• **Versione H**
Base per aumentare l'altezza delle equilibratrici ribaltabili (80mm) Higher basement for tilting wheel balancers to increase height (80mm).



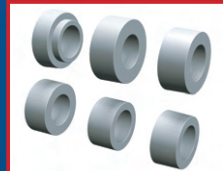
• **3M3205**
Albero innesto rapido (170 mm) Quick release shaft 170 mm



• **FUL-HD**
Flangia Universale autocentrante Universal Selfcentering flange



• **KF**
Kit fuoristrada e furgoni Kit Off-road & Light Trucks



• **SBC**
Set Boccole centraggio Set centering bushings



• **FC**
Flange di centraggio 4/5 fori Centering Flange 4/5 holes

Rivenditore autorizzato / Authorized dealer



CARATTERISTICHE TECNICHE / TECHNICAL FEATURES

| | |
|---|----------------------------|
| • Alimentazione elettrica / Power supply | 220V 50-60Hz 1Ph |
| • Potenza Motore / Motor rating | 50 W |
| • Potenza assorbita / Power Source | 400 W |
| • Velocità di rotazione / Balancing speed | 98 RPM |
| • Diametro cerchio / Rim diameter | 8" (200 mm) - 26" (650 mm) |
| • Diametro ruota / Wheel diameter | max 34" (850 mm) |
| • Larghezza ruota / Wheel Width | max 16" (415 mm) |
| • Peso ruota / Wheel Weight | max 90Kg (198 Lbs) |
| • Tempo di equilibratura / Working time | 4 - 15 s. |
| • Precisione / Accuracy | 1 gr. |
| • Monitor / Video | LCD SVGA 17" |

LE FUNZIONI / MAIN FUNCTIONS

- Setup utente / User Setup
- Programma cerchi in lega / Alu programs
- Start - stop automatico / Automatic start-stop
- Ottimizzazione / Tyre matching
- Autotaratura - Autodiagnosi / Self calibration - Self diagnostic
- Programma moto / Moto program
- **ALU-SE** Applicatore elettronico pesi adesivi Guided application for stick-on weights
- **SPLIT** Pesi nascosti / Split weight function
- **AFC** Calibrazione automatica delle flange / Automatic Flange Calibration
- **MARS** Minimizzazione automatica residuo statico Automatic Minimization of residual Static Unbalance
- **ASF** Funzioni speciali ALU / ALU Special Functions
- **APS** Sistema di posizionamento automatico / Automatic Positioning System

MISURE / MEASURES

| | | |
|--|---------|--------|
| • Dimensioni / Dimensions mm 1120 x 1050 x 1410h | 1020 mm | 850 mm |
| • Imballo / Packing mm 1230 x 1030 x 1640h | | |
| • Peso / Weight lordo/gross: 187 kg - netto/net: 157 kg | | |



La Ditta si riserva di apportare modifiche alla propria produzione senza preavviso ed in qualsiasi momento. - Specifications, models and options subject to change without notice.

VIDEOTRONIC V653 REVOLUTION

La rivoluzione dell'equilibratura.

The revolution of wheel balancing.



V653.G2.PL.DLX

V653

EQUILIBRATRICI WHEEL BALANCERS

WINDOWS CE



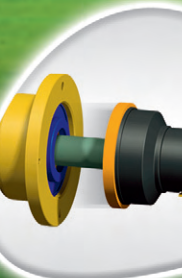
WOW



LASER



PNEU-LOCK



Per ogni ulteriore dettaglio potete visitare il nostro sito For further information about this and other products, please visit www.fasep.it

FASEP

FASEP 2000 s.r.l.
Via Faentina, 96 - 50030 Ronta (Firenze) ITALY
Tel. +39 055 8403126 - Fax +39 055 8403354
e-mail: info@fasep.it - www.fasep.it

Cod. V113 - Edizione n. 3 - Ottobre 2009



FASEP

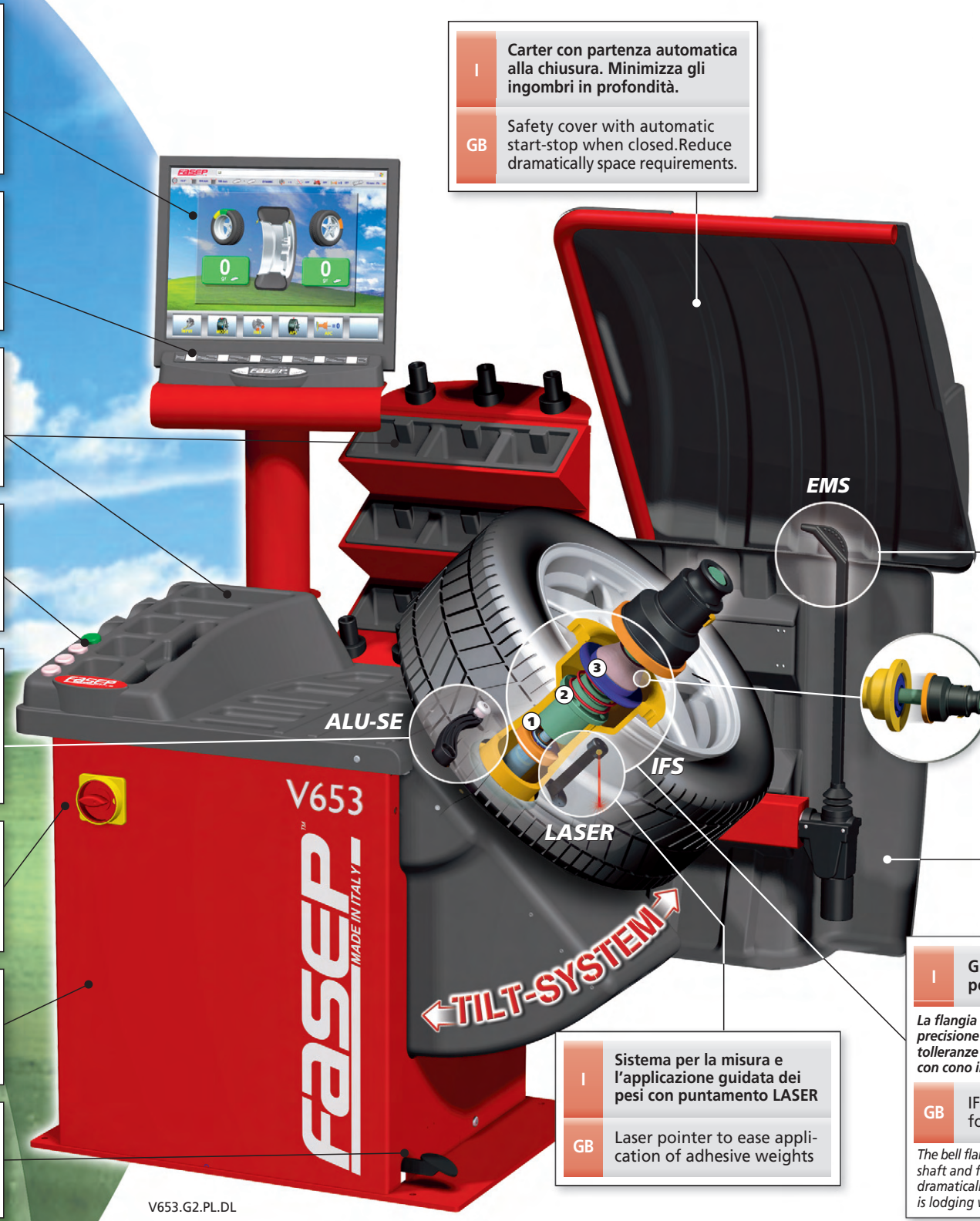
Qualcuno di cui ti puoi fidare.
SOMEONE YOU CAN TRUST.

V653

Mettiamola a nudo...

Discover it completely...

- I Monitor LCD 17" a colori. Interfaccia grafica interattiva con comandi ad icone.
- GB LCD SVGA 17" monitor: User-friendly interface with buttons and icons.
- I Tastierino a 8 tasti con comandi a icone
- GB 8 buttons key pad with icons
- I Vani portapesi (9+5), portaconi (3+6) e portautensili (1).
- GB Compartments for weights (9+5), cones (3+6) and tools (1).
- I Controllo elettronico del ribaltamento
- GB Automatic tilt control system
- I Sistema elettronico per la misura e l'applicazione guidata dei pesi adesivi
- GB Automatic input/gauge to measure and apply stick-on weights
- I Unità di controllo PC con uscita USB
- GB PC Control Unit with USB port
- I Portaflange (6)
- GB Flange holders (6)
- I Freno elettromagnetico
- GB Electro-magnetic brake



- I Carter con partenza automatica alla chiusura. Minimizza gli ingombri in profondità.
- GB Safety cover with automatic start-stop when closed. Reduce dramatically space requirements.

- VQI** **Vincoli Quasi Ideali**
Nearly ideal mechanical ties
- I Vincoli Quasi Ideali a 3 sensori
- GB **VQI 3-sensors System**
- I 3 vincoli su cui si scarica la forza centrifuga sono tutti dotati di sensore, questo ne permette una misurazione molto precisa in ogni condizione.
- GB **VQI 3-sensors System**
- I In 3-sensors VQI System, the centrifugal force caused by the unbalance goes completely through the sensors as there is no other mechanical tie, so measurements will be always perfect.

- I Dispositivo per inserimento automatico della larghezza della ruota
- GB Automatic width gauge

- AIR-MAX**
- I Bloccaggio Elettro-Pneumatico a doppio effetto
- GB Double effect electro-pneumatic lock.

- I Carter paraschizzi
- GB Lower wheel guard

- I Gruppo motore-flangia integrato per un perfetto centraggio.
- GB IFS system (integrated-flange shaft) for maximum centering accuracy.
- I La flangia a campana è parte integrante dell'albero (1); la precisione di centraggio è elevata perché non risente delle tolleranze di accoppiamento. La molla (2) per il centraggio con cono interno (3) è già integrata e protetta dallo sporco.
- GB The bell flange is integrated of the shaft (1), tolerances of coupling shaft and flange are simply radically eliminated, improving dramatically the centering accuracy. The spring (2) for centering is lodging with inner cone (3) and it is protected from the dirt.

- I Sistema per la misura e l'applicazione guidata dei pesi con puntamento LASER
- GB Laser pointer to ease application of adhesive weights

V653.G2.PL.DL

I Progettata per gli specialisti del pneumatico, che hanno frequenti picchi di lavoro, V653 offre il massimo delle prestazioni grazie alla sua tecnologia innovativa. Il cuore della V653 è il sistema di ribaltamento automatico, progettato per garantire un centraggio perfetto senza sforzo. V653 offre di serie tutte le funzioni automatiche che permettono una equilibratura precisa e veloce. Basata sulla tecnologia Videotronic, la macchina è controllata da un PC con sistema operativo Windows CE. Il cuore della macchina è il sistema di rilevamento degli squilibri VQI (vincolo quasi ideale) a 3 sensori (esclusiva FASEP) e l'albero di equilibratura HD (Heavy Duty) permette di equilibrare ruote fino a 90kg.

GB Designed for the tyre specialists with heavy peak jobs, V653 offers maximum performances for wheel balancing, thanks to its innovative features. V653 is built around its Tilting System to grant perfect centering of every wheel with no efforts, and also offers all automatic features that improve accuracy and speed up the whole wheel balancing process. Based on the Videotronic technology, the balancer is controlled by a Personal Computer, with Windows CE operating system. The heart of the balancer is built around the VQI 3-sensor system, a FASEP exclusive design, and with IFS system (integrated-flange shaft) for maximum centering accuracy. The Heavy Duty shaft allows 90kg of maximum weight on the shaft, a record unsurpassed.

Ribalta i punti di vista. Rivoluzionaria.

Tilt your point of view. Be revolutionary!

L'innovativo programma di equilibratura
Innovative balancing program



- I Selezione automatica della modalità di equilibratura
- GB Automatic selection of balancing mode



- I Sistema WOW Risparmio pesi
- GB WOW Weight saving system

Sistema di ribaltamento automatico
Automatic Tilt System



- I 1. Posizione di montaggio. 2. Ribaltamento. 3. Posizione di lavoro.
- GB 1. Mounting position. 2. Tilting. 3. Working position.

