



# Ravaglioli

COMPANY WITH  
QUALITY SYSTEM  
CERTIFIED BY DNV GL  
= ISO 9001 =

ПОДЪЕМНИКИ НОЖНИЧНЫЕ НИЗКОПРОФИЛЬНЫЕ 

LOW PROFILE SCISSORS LIFTS 

TIEFERGELEGTE SCHERENHEBEBÜHNEN 

ELEVATEURS A CISEAUX, AVEC PROFIL BAS 

SOLLEVATORI A FORBICE A BASSO PROFILO 

RAV

518NL

518T

535

540



RAV 518T



SINCE 1958

*LOW PROFILE LIFTS*



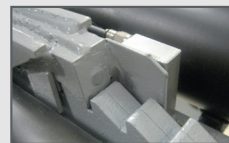
Saves space  
and power





Одобрено CE, подъемник с низким уровнем напряжения.  
 CE approved lift with low voltage controls.  
 CE-geprüft, Niederspannungssteuerkreis.  
 Elévateur agréé CE - commandes en basse tension.  
 Ponte omologato CE, comandi in bassa tensione.

## ПОЛНАЯ БЕЗОПАСНОСТЬ МЕХАНИЧЕСКИЕ СТОПОРА



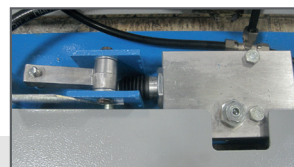
Механический стопор с автоматической фиксацией и пневматическим высвобождением обеспечивает максимальную безопасность в поднятом положении.

*Mechanical locking device with automatic engagement and pneumatic release, ensuring maximum safety when lift is in standing position.*

Mechanische Stützvorrichtung mit automatischer Einschaltung und pneumatischer Ausschaltung, um eine maximale Sicherheit im aufgehobenen Zustand zu garantieren.

*Dispositif de soutien mécanique avec enclenchement automatique et dégagement pneumatique, pour garantir la sécurité totale pendant le stationnement.*

Dispositivo di appoggio meccanico ad inserimento automatico e disinserimento pneumatico, a garanzia della massima sicurezza in fase di stazionamento.



## САМОСМАЗЫВАНИЕ

Самосмазывающиеся подшипники в ножничных соединениях не требуют дополнительного обслуживания.

*All pivot points made with self lubricating bushings for long life.*

Gelenkbolzen mit selbstschmierenden Büchsen die keiner Wartung bedürfen.

*Pivots d'articulation avec bagues autolubrifiantes, ne nécessitant pas d'entretien.*

Perni di articolazione con boccole autolubrificanti non richiedenti manutenzione.

## АВТО-ВЫРАВНИВАНИЕ

Благодаря запатентованному клапану, гидравлическая система синхронизации платформ позволяет им всегда находиться на одном уровне, не смотря на распределение нагрузки.

*Hydraulic levelling system by means of a patented synchronisation device assures constantly levelled lifting platforms regardless of weight distribution.*

Hydraulische Gleichlaufregelung der beiden Fahrschienen, unabhängig von der Lastverteilung, mit patentierter Selbstausgleichsrichtung.

*Synchronisation hydraulique des plateformes indépendante de la distribution de la charge, avec dispositif de réglage automatique breveté.*

Sincronizzazione idraulica dei movimenti delle pedane indipendentemente dalla ripartizione del carico, con dispositivo di autoregolazione brevettato.



- Отсутствие механических соединений между платформами (для максимального доступа к рабочей зоне).
- Снижение скорости в начальной стадии подъема и финальной фазе спуска.
- Звуковой сигнал во время финальной фазы спуска.

- No cross rails or torsion bars between lifting platforms (for maximum accessibility in the working area).
- Controlled speed during initial lifting and final lowering phase.
- Audible alarm during the final lowering phase.

- Keine mechanischen Verbindungen zwischen den Fahrschienen (rundum frei).
- Verlangsamte Fahrschienengeschwindigkeit beim Abheben und Aufsetzen auf den Fußboden.
- Akustikmelder im untersten Bereich der Absenkbewegung.

- Absence de connexions mécaniques entre les chemins de roulement (fonctionnalité maximale dans la zone de travail).
- Vitesse de mouvement ralentie dans les phases de démarrage et de retour au sol.
- Avertisseur sonore qui entre en fonction dans la phase finale de la manoeuvre de descente.

- Assenza dei collegamenti meccanici tra le pedane (massima operatività nella zona di lavoro).
- Velocità di movimento pedane rallentata nelle fasi di spunto e ritorno a terra.
- Dispositivo di segnalazione acustica nella parte terminale del movimento di discesa.

## НИЗКИЙ ПРОФИЛЬ

|           |         |           |
|-----------|---------|-----------|
| RAV 518NL | 3000 кг | h: 110 мм |
| RAV 518T  | 3000 кг | h: 95 мм  |
| RAV 535   | 3500 кг | h: 100 мм |
| RAV 540   | 4000 кг | h: 135 мм |

## КАЧЕСТВО ШТАМПОВАННЫХ КОМПОНЕНТОВ

Штампованные компоненты гарантируют максимальную устойчивость к нагрузкам.

*Forged scissor ends to grant maximum resistance to load.*

Stahlgegossene Scherengelenke für maximale Belastung.

*Extrémities des ciseaux forgés a garantie de résistance maximale.*

Terminali bielle stampati a garanzia della massima resistenza.







### RAV 518NL / 3000 кг (H мин. = 110 мм)

Минимальный клиренс гарантирует легкое и быстрое расположение транспортного средства на подъемнике. Минимальное пространство, необходимое для установки подъемника, увеличивает безопасность рабочей зоны. Идеально подходит для механического ремонта, шиномонтажа, и зоны приемки.

*The minimum height from the floor guarantees easy and rapid positioning of the vehicle on the lift. The limited space required by the lift improves safety of the working area. Ideal for mechanical repairs, tyre shops and rapid fit facilities. It is also a good choice for service reception areas.*

Die Mindesthöhe vom Boden ermöglicht eine leichte Zufahrt des Fahrzeugs und eine schnelle Richtigstellung zum Heben. Die geringe Länge und Breite lassen grosse Bewegungsfreiheit um die Bühne und gewährleisten mehr Sicherheit auf dem Arbeitsplatz. Ideal für mechanische Eingriffe, Reifen- und Stossdämpferservice und auch eine optimale Lösung für die Annahme.

*Hauteur minimum au sol, accès facile, permet un positionnement rapide pour l'élévation. L'encombrement réduit tant en longueur qu'en largeur, laisse libre les zones proches de l'élévateur, en augmentant ainsi la sécurité de l'utilisateur. Idéal pour les réparations mécaniques, interventions pneumatiques et sur les amortisseurs, il est aussi un excellent choix pour la zone de réception de votre atelier.*

L'altezza minima da terra, garantisce al veicolo una facile accessibilità e permette un rapido posizionamento per il sollevamento. Il limitato ingombro in lunghezza e larghezza lascia libere le aree circostanti il sollevatore, aumentando la sicurezza nella zona di lavoro. Ideale per riparazioni meccaniche, servizio pneumatici e ammortizzatori, è anche una ottima scelta in zona di accettazione.



RAV 518 NL

### RAV 518T / 3000 кг (H мин. = 95 мм) RAV 535 / 3500 кг (H мин. = 100 мм)

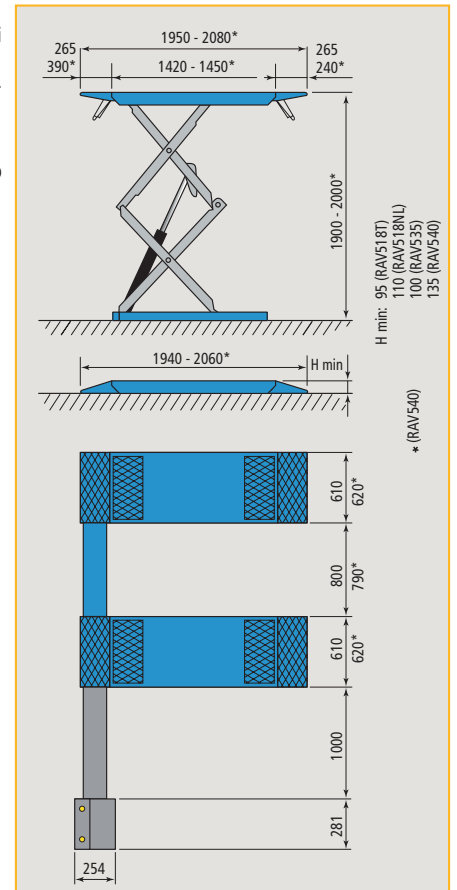
Версия с супернизким клиренсом. Подъемник является идеальным выбором для автомобилей с низким дорожным просветом, в частности со спойлером. Данная версия рекомендована для автомобилей с регулируемой высоты клиренса или пневмоподвеской.

*Extra low version. The lift is an ideal choice for low ground clearance vehicles of all types and in particular for extra low spoilers. The lift is strongly recommended for vehicles with variable height, or damaged suspensions.*

Extra flache Ausführung. Ist deshalb ideal zum Heben auch von Sportwagen oder Fahrzeugen, die mit niedrigem Spoiler. Empfehlenswert für Fahrzeuge wegen ausgefahrter Stossdämpfer sehr tief gelegt sind.

*Version extra-basse. Idéal pour le levage des véhicules sportifs ou avec spoiler très bas. A recommander aussi pour les véhicules qui, avec les suspensions hors d'usage, atteignent des hauteurs au sol très réduites.*

Versione extra-bassa. È quindi l'ideale per il sollevamento di veicoli sportivi o con spoiler particolarmente basso. Da raccomandare anche per quei veicoli che, con sospensioni fuori uso, raggiungono delle altezze dal suolo molto ridotte.



### RAV 540 / 4000 кг (H мин. = 135 мм)

Версия с большой грузоподъемностью и увеличенной длиной платформ.

*High capacity model with longer lifting plates.*

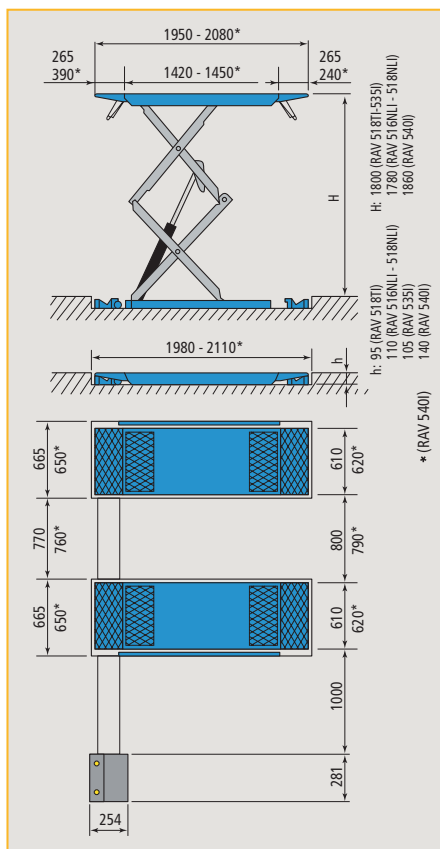
Version mit größerer Tragfähigkeit und längerer Aufnahmefläche.

*Version haute capacité avec plateaux rallongés.*

Versione ad alta portata con lunghezza pedane maggiorata.



RAV 540 + S540A1



## ЗАГЛУБЛЕННЫЕ ВЕРСИИ / RECESSED VERSIONS / UNTERFLURAUFSÜHRUNG VERSIONS ENCASTREES / VERSIONI INCASSATE



Низкий профиль позволяет осуществлять заглубляемую установку даже в условиях, где невозможно подготовить приемки, достаточно глубокие для данного типа подъемников.

*The very low profile of the lift allows recessed installation even in special conditions where it would not be possible to build pits deep enough for this type of lift.*

Dank Ihrem niedrigen Profil kann diese Bühne auch in Boden, die keine tiefe Grube zulassen, eingebaut werden.

*L'épaisseur réduite du pont élévateur permet des installations encastrées même dans des conditions particulières, lorsque la réalisation de fosses de la profondeur habituelle nécessaire pour les ponts de cette typologie n'est pas possible.*

Il basso spessore del sollevatore consente installazioni ad incasso anche in condizioni particolari dove non sarebbe possibile l'esecuzione di fosse di profondità usuale per questa tipologia di sollevatori.

|         |          |               |           |         |    | RAV518NL | RAV518T | RAV535 | RAV540 |
|---------|----------|---------------|-----------|---------|----|----------|---------|--------|--------|
| Груз-ть | Capacity | Tragfähigkeit | Capacidad | Portata | kg | 3000     |         | 3500   | 4000   |
| Мотор   | Motor    | Motor         | Motor     | Motore  | kW |          | 2,6     |        |        |
| Вес     | Weight   | Gewicht       | Peso      | Peso    | kg | 720      | 725     | 750    | 850    |

## ОПЦИИ

Комплект проставок / Set of pads / Satz

Klötze Tampons / Set tamponi (4 x набор)

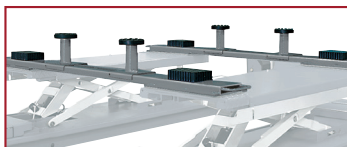
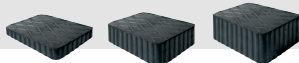
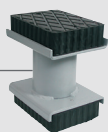
S 505A1 H= 200 мм

S 505A5 H= 120 мм

S 505A9 H= 60 мм

S 505A6 H= 40 мм (стандарт) У»RAV 540)

S 505A7 H= 20 мм (стандарт) У»RAV 518, 535, 540)



S 505 A2 (2 x комплект)

S540A1 (4 x комплект) (RAV 540)

Дополнительный набор пандусов для автомобилей с низким клиренсом.

*Additions to run up ramps for low ground clearance vehicles.*

*Zusatzauffahrampen für tiefer gelegte Fahrzeuge*  
*Rampes additionnelles pour véhicules avec chassis bas.*

*Rampine aggiuntive per veicoli ribassati.*



Ravaglioli S.p.A.  
 via 1° maggio 3  
 Fraz. Pontecchio M.  
 40037 Sasso Marconi (Bo) - Italia  
 Tel. +39 - 051 - 6781511  
 Fax +39 - 051 - 846349  
 rav@ravaglioli.com  
 www.ravaglioli.com

RAV France  
 4, Rue Longue Raie  
 ZAC de la Tremblaie  
 91220 Le Plessis Pâté  
 Tel. 01.60.86.88.16  
 Fax 01.60.86.82.04  
 rav@ravfrance.fr

Ravaglioli Deutschland  
 Kirchenpoint 22  
 85354 Freising  
 Tel. 08165-646956  
 Fax 08165-646958  
 info@ravaglioli.de

RAV Equipment UK LTD  
 Prince Albert House  
 20 King Street  
 Maidenhead, SL6 1DT  
 Tel. 020-76286832  
 Fax 020-76286833  
 ravuk@ravaglioli.com

RAV en Belgique  
 Nederlandstalig  
 Tel. 0498-162016  
 Fax 016-781025  
 Zone Francophone  
 Tel. 0498-163016  
 Fax 078 055030

RAV Equipos España  
 Avenida Europa 17  
 Pol. Ind. de Constanti  
 Tarragona 43120  
 Tel. 977 524525  
 Fax 977 524532  
 ravequipos@ravaglioli.e.telefonica.net

DRD09U (3)

