

- АКСЕССУАРЫ ДЛЯ ПРОФЕССИОНАЛЬНОЙ СЕРИИ ШИНОМОНТАЖНЫХ СТАНКОВ • ACCESSORIES FOR TOP LINE TYRE CHANGERS
- ZUBEHÖR FÜR TOP-REIFENMONTIERMASCHINEN • ACCESSORIES POUR DÉMONTE-PNEUS HAUT DE GAMME
- ACCESSORI PER SMONTAGOMME ALTO DI GAMMA

ШИНОМОНТАЖНЫЕ СТАНКИ аксессуары



Заводская сборка
Factory assembled
Werkseitig montiert
Montage en usine
Montaggio in fabbrica

См. прейскурант шиномонтажных стандов для определения применимости каждого аксессуара.

See pricelist for tyre changer reference applicability for each accessory.

Siehe Preisliste für den genauen Zubehöreinsatz auf Montiermaschinentyp.

Voir le tarif pour les références des démonte-pneus ou utiliser chaque accessoir.

Fare riferimento al listino prezzi per i codici degli smontagomme dove utilizzare ogni accessorio.



G1000A113

Верхняя монтажная головка
Upper tool.
Obere Montagekopf.
Outil supérieur.
Utensile di montaggio



G1000A117

Верхняя монтажная головка
Upper tool.
Obere Montagekopf.
Outil supérieur.
Utensile di montaggio



G1000A71K (5 x набор) G1000A134K (5 x набор)

Набор зондов
Rim feeler kit.
Satz Taster.
Jeu de palpeurs.
Kit tastatori.



G1000A65 (1 x набор) G1000A65K (5 x набор)

Защита держателя верхней головки.
Protection for upper tool support.
Satz oberer Montagevorrichtung-Schutz.
Protection support outil supérieur.
Protezione supporto utensile superiore.



G1000A66K (5 x kit)

Комплек защиты для зажимной гайки.
Set of protections of locking cone.
Satz Spannkone Schutz.
Kit protections cône dispositif de blocage.
Protezione cono di bloccaggio.

G1000A68

Нижняя монтажная головка
Lower tool.
Untere Montagekopf.
Outil inférieur.
Utensile di montaggio inferiore.



G1000A116

G1000A90K

G1000A116

Верхняя монтажная головка для защиты G1000A90K (защита не включена)
Upper tool for protection G1000A90K (protection not included).
Obere Montagekopf einsatzbar mit Kunststoffschutz G1000A90K (Montagekopfkunststoffschutz nicht im Lieferumfang).
Outil supérieur predisposé pour protection G1000A90K (protection pas incluse).
Utensile superiore predisposto per protezione G1000A90K (protezione non inclusa).

G1000A90K (50 X набор)

Защита для G1000A116.
Rim protection for tool G1000A116.
Montagekopfkunststoffschutz für G1000A116.
Protection pour G1000A116.
Protezione per G1000A116.



G1000A114

Верхняя головка с держателем 710011691.
Upper tool including tool support 710011691.
Oberes Montagewerkzeug mit Werkzeughalter 710011691.
Outil supérieur avec support 710011691.
Utensile superiore comprensivo di supporto 710011691.



G1000A80 G1000A80/S

Быстрозажимной замок
Quick locking.
Schnellspannung.
Blocage rapide.
Bloccaggio rapido.



G1000A84K (5 x набор) (→ G1000A80)

Защита блокировочного конуса.
Set of protections of locking cone.
Satz Spannkone Schutz.
Kit protections cône de blocage.
Protezione cono di bloccaggio.



G1000A70K (5 x набор)

Защита пальцев
Set of protections for lug nut pin.
Satz Schutz Zugvorrichtung.
Kit protections dé d'entraînement.
Protezione trascinatori.



G1000A81K (10 x kit)

Резиновые накладки для защиты опорной панели
Set of rubber protections for support plate.
Satz Scheiben-Schutz (Gummi).
Kit protections plateau en caoutchouc.
Protezione ruote rovesce in gomma.

Вспомогательный механизм

Пневматический вспомогательный механизм с поворотной рукой
Rotating arm with pneumatic bead pushing device. Drehender pneumatischer Wulstniederhaltearm.
Bras pousse-talon rotatif pneumatique.
Dispositivo premitallone rotante pneumatico.



PLUS91 AKC
PLUS91 AKL



G800A58
(→ PLUS91AKC + G1000A111)
(→ PLUS91AKL + G1000A111)

Тяговый механизм для монтажа шины.
Traction for rotating bead pushing device.
Zugvorrichtung für den Hilfsmontagearm.
Traction pour pousse-talon rotatif.
Trazione per premitallone rotante.



СТАНДАРТ

WDK



G1000A111
(→ PLUS92, PLUS 93, PLUS 96,
PLUS 91 AKC, PLUS 91 AKL)
G1000A119
(→ PLUS 94)

WDK адаптер.
WDK bead pressure device.
WDK-Adapter.
Outil de pression WDK.
Pressore sagomato WDK



PLUS 94



PLUS 92



PLUS93 - PLUS96



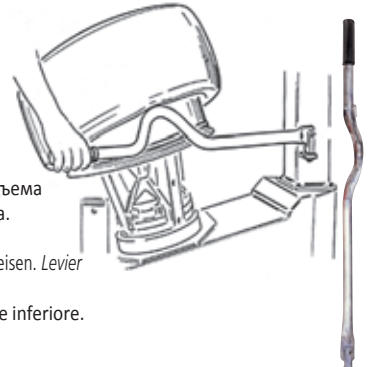
G1100A2

PLUS80 CL
PLUS80 CL/M
Пневматическое устройство для подъема борта
Air-driven device for bead pushing-raising. Pneumatischer Hilfsmontagearm.
Dispositif pousse-lève talon pneumatique.
Dispositivo premi-alza tallone pneumatico.

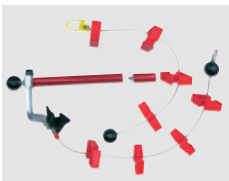


G1000A7
Монтажный ролик.
Bead pushing roller.
Wulstniederhalte Rolle.
Rouleau pousse-talon.
Rullino premitallone.

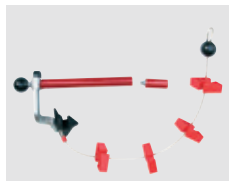
G1000A53
Рычаг для подъема нижнего борта.
Lower lever.
Unteres Montiereisen. Levier inferieure.
Leva alzatallone inferiore.



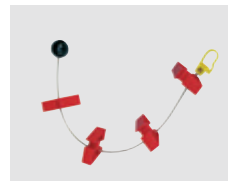
Волшебный корд



G1000A67 - 28"



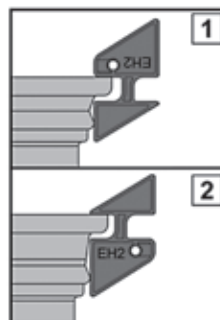
G1000A56 - 22"



G1000A36 (→ G1000A56)
Удлинитель (22" - 28")

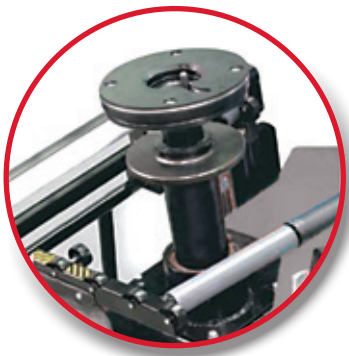


Тяговое монтажное устройство.
Bead pushing device with pulling system.
Wulstboy mit Zugvorrichtung.
Pousse-talon avec traction.
Premitallone con trazione.

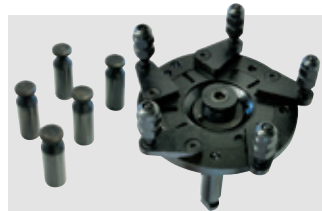


Сторона 1 для стандартных дисков с короткой полкой.
Side 1 for standard rims with short balcony.
Site 1 für Standardfelgen mit Kurzem Humb
Côté 1 pour jantes standard avec rebord court
Lato 1 per cerchi normali con balconata corta.
 Сторона 2 для EH2/EH2+ диски с широкой полкой
Side 2 for EH2 / EH2+ rims with long balcony. Seite 2 für EH2 / EH2+ Felgen mit Langem Humb
Côté 2 pour jantes EH2 / EH2+ avec rebord long
Lato 2 per cerchi EH2 / EH2+ con balconata lunga.

Адаптеры для крепления колес / Center locking adapters



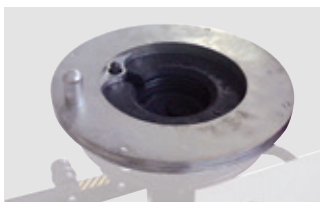
G1000A87 (5 x h=70 мм)
 Универсальный фланец для работы с риверсивными дисками
Universal flange for reverse rims. Universalfansch für Felgen mit versetztem Tiefbett. Bride universelle pour roues à gorge renversée. Flangia universale per ruote rovesce.



G1000A72 (5 x h=70 мм)
 Универсальный фланец для колес без ц/о, адаптирован также для риверсивных дисков.
Universal flange for closed centre, adapted also for reverse rims. Universalfansch für Räder ohne Mittelloch, geeignet auch für Felgen mit versetztem Tiefbett. Bride universelle pour roues sans trou central, indiquée aussi pour roues à gorge renversée. Flangia universale per ruote senza foro centrale e adatta anche a ruote rovesce.



G1000A102 (5 x h=110 мм)
 (→ G1000A72, G1000A87)
 5 пальцев по 110 мм для риверсивных дисков
5 stud kit 110 mm long for reverse rims. Satz Bolzen 110 mm für Felgen mit versetztem Tiefbett. 5 doigts de 110 mm pour jantes renversée. 5 colonnette da 110 mm per ruote rovesce.



G1000A101
 Фланец для легких грузовых автомобилей.
Flange for light trucks. LLKW-Flansch. Flasque pour utilitaires. Flangia per autocarri leggeri.



G1000A123
 Универсальный фланец для блокировки колеса через отверстия блокировки.
Flangia universale per bloccaggio ruote attraverso i fori di fissaggio. Universal flange for clamping wheels through locking holes. Universaltypenflansch mit Bolzenfixierung. Flasque universelle pour blocage de roue par les trous de fixation. Garra universal para bloqueo de rueda a través de los agujeros de fijación.



G1000A92 - Ø 50 мм
G1000A126 - Ø 69 мм
 Конус для D.40 вала с прокладкой.
Cone for D.40 shaft with spacer. Konus für 40-er Welle mit Distanzring. Cône avec cale pour arbre diam.40. Cono per albero D.40 con distanziale.



G1000A125
 Адаптеры для мотоциклов
Bike adapters. Motorradspannvorrichtung. Motos adaptateurs. Adattatori moto.



Аксессуары зажимов типа "Тюльпан" / Tulip clamping accessories



G1000A19
 Комплект стальных адаптеров
Steel rim adapter. Stahlfelgenadapter. Adaptateurs pour jantes en tôle. Set coperture in ferro per tampone.



G1000A20
 Внешние зажимы для 17,5" легких грузовых автомобилей
External jaws for 17.5" light truck. 17,5" LLKW-Spannbacken. Adaptateurs pour jantes VUL 17,5" en tôle. Adaptadores llantas hierro 17,5".



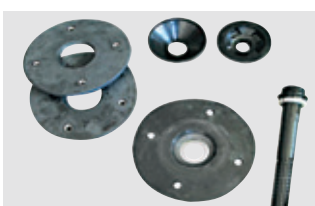
G1000A75
 Фланец EVO 17,5".
Flange EVO 17,5". Flansch EVO 17,5". Flasque EVO 17,5". Flangia EVO 17,5".



G1000A18
 Комплект для мотоциклов
Kit moto. Motorcycle Kit.



G1000A21
 Регулируемая опора с резьбовым соединением
Adjustable wheel support with threaded connection. Einstellbarer Radhalter mit Gewinde. Appui roue réglable attache à vis. Appoggio ruote registrabile.



G1000A45
 Комплект для зажима риверсивных дисков >20".
Kit for clamping reverse rims D>20". Spannsatz für umgedrehte Räder >20". Kit dispositif pour roues renversées >20". Kit di bloccaggio per ruote rovesce.



G1000A42
 Набор защиты со штативом.
Safety kit with support. Satz Sicherheitsvorrichtung mit Halterung. Kit dispositif de sécurité avec support. Dispositivo di sicurezza con supporto.

Быстрая накачка
Inflation booster
Gonfiaggio rapido



VAR G60PSI
(Безрычажные шиномонтажные станды → включенов поставку стандарт)
Клапан быстрой накачки.
Quick inflation valve.
Schnellaufpumpventil.
Soupape de gonflage rapide.
Valvola di gonfiaggio rapido.

Цифровой инфлятор
Tyre inflation devices
Dispositivi di gonfiaggio

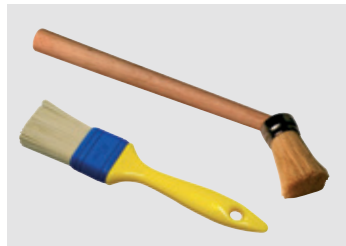


G1000A46
Автоматическое цифровой инфлятор с ящиком для инструмента. Заводская установка.
Automatic digital inflator with tool box. Factory installed.
Digitaler automatischer Reifenfüller. Werksseitig montiert. Dispositif de gonflage digital automatique avec casier. Monté en usine.
Gonfiatore elettronico digitale con vaschetta porta-oggetti integrata. Montaggio in fabbrica.



G1000A51
G800A120
Версии с педальной накачкой, манометром и балансировочным клапаном. Заводская установка.
Pedal activated inflator, gauge and balancing valve. Factory installed.
Pedalgesteuerter Reifenfüller mit Manometer und Druckregler. Werksseitig montiert.
Variante gonflage commande à pédale, manomètre et valve de dosage. Monté en usine.
Variante gonfiaggio con comando a pedale, manometro e valvola bilanciatrice.

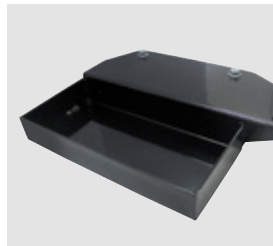
Various / Vari



G108A16
Кисть.
Pennello.
Brush.
Schmierpinsel.
Pinceau.
G800A38
Деревянная угловая кисть.
Angular wooden brush. Holz-Schmierpinsel.
Pinceau angulaire en bois.
Pennello angolare in legno.



G800A37 (3,5 kg / 8lbs)
Монтажная паста.
Mounting grease.
Montagepaste.
Pâte de montage.
Pasta di montaggio.



G1000A95
G1000A96
Лоток для хранения
Storage tray.
Werkzeugablage.
Bac porte-outils.
Vaschetta portaoggetti.



G1000A115
Ограничитель хода бортоотделителя.
Bead-breaker stroke limiter.
Abdrückschaufelbegrenzer.
Limiteur de course détallonneur.
Limitatore corsa stallonatore.

ПРИМЕЧАНИЕ:
8 x картон
160 x поддон



G1000A121
Для увеличения рабочей высоты до 28".
To expand the working range up to 28".
Um den Arbeitsbereich bis 28" zu erweitern.
Pour étendre le champ de travail jusqu'à 28".
Per ampliare il campo di lavoro fino a 28".



G1000A107
G1000A118
Вспомогательный ролик
Matching Roller
Rullo Matching



G1000A86 **G1000A109**
Зеркало / Mirror / Spiegel
Mirroir / Specchio.

Колесный подъемник

Пневматический подъемник
для колес
Pneumatic wheel lift.
Pneumatischer Radheber.
Élévateur pneumatique de roue.
Sollevatore pneumatico ruote.

G1000A122



G1000A99
G1000A108
G1000A120
G1000A129
G800A121



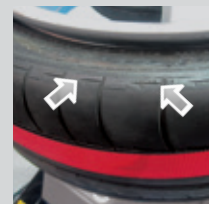
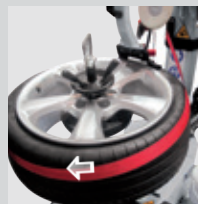
Ремень

G1000A40

Комплект ремня для
вставки борта
Belt kit for bead insertion.
Montage Gurt.
Kit sangle pousse-talon.
Kit cinghia inserisci tallone.



G1000A112
(→ PLUS96)
G1000A127
(→ PLUS93)



При вращении колеса ремень затягивает
борт в центр, что обеспечивает легкий
монтаж.

*When rotating the wheel, the belt pulls the bead
into the drop center to allow easy mounting.*

*Beim Radumdrehen zieht der Gurt die Wulst ins
Felgenbett und erleichtert die Montage.*

*Avec la rotation de la roue, la sangle tire le talon
dans le creux de jante et facilite le montage.*

*Quando la ruota gira, la cinghia tira il tallone nel
canale per facilitare il montaggio.*

Монтажные головки / Tools



G1000A14

Пластиковая монтажная головка для колес автомобилей
Car plastic tool.
PKW-Kunststoffmontagekopf. Tête en matériel synthétique VL. Utensile in plastica auto.



G1000A15

Пластиковая головка для колес мотоциклов.
Motorbike plastic tool.
Motorrad-Kunststoffmontagekopf. Tête en matériel synthétique moto. Utensile in plastica moto.



G1000A29

Штифт с быстрьюемой монтажной головкой
Quick change shaft and tool.
Schnellsteckvorrichtung. Kit de remplacement rapide de la tête. Braccio con attacco rapido.



G1000A23

G1000A132

Силовой рычаг.
Force multiplier.
Montagekopf-Kraftverstärker. Multiplicatore di forza.



G1000A128

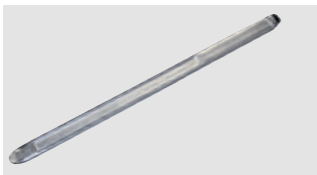
Устройство регулировки высоты положения головки.
Device for adjusting tool height.
Höheneinstellvorrichtung des Montagewerkzeugs. Dispositif pour l'enregistrement de l'hauteur de l'outil. Dispositivo registrazione altezza utensile.

Монтировки / Bead Levers



G1000A11

Монтировка в форме "полумесяца".
Half moon bead lever.
Halbmondmontiereisen. Levier demi-lune. Leva alzatallone arcuata.



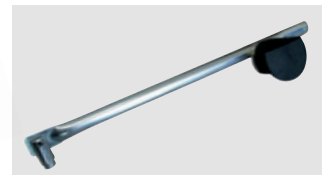
G1000A52

Стандартная монтировка
Standard bead lever.
Standardmontiereisen. Levier standard. Leva alza tallone standard.



G1000A54

Комплект держателей для монтировок.
Bead lever support kit.
Montiereisenhalter. Kit porte-levier. Porta leva extra.



G1000A24

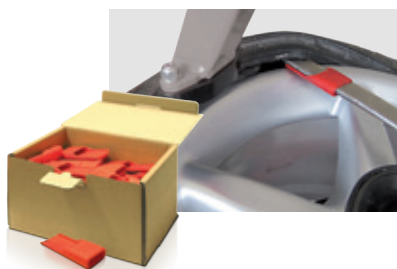
Стыковочный шток
Matching rod.
Satz Matching. Kit matching. Leva matching.

Защитные устройства / Protections



G100012K (50 x kit)
(→ G1000A14)

Защитная накладка на головку для защиты диска
Rim protection for mounting head.
Montagekopfschutz. Protection de roues pour tête de montage. Protezione cerchi per utensile di montaggio.



G1000A13K (50 x набор) (→ G1000A11 - G1000A52)

Комплект защитных накладок на монтировку
Bead lever protection package.
Satz Montagehebel-Alufelgenschutz. Boite de protections levier. Confezione protezioni leva alzatalloni.



G1000A100K (50 x набор)

Защита обода для RFT (WDK стандарт).
Bead protections for RFT (WDK standard).
WDK-Kit. Boîte de protections talon RFT (norme WDK). Confezione di protezioni tallone RFT (direttiva WDK).



G800A32

Защита борта для дисков "Run Flat".
Run Flat bead protection.
Felgenhornwulstschutz für "Run Flat-Reifen". Protection talon pour pneus "Run Flat". Protezione tallone per pneumatici "Run Flat".



G800A11

Защитная накладка для лопатки бортоотделителя.
Bead breaker blade protection.
Abdrückschaufelschutz. Protection détalonneur. Protección paleta destalonadora.
G800A11K - набор 5 x G800A11

