

АППАРАТ ИНВЕРТОРНОЙ ТЕХНОЛОГИИ, УПРАВЛЯЕМЫЙ МИКРОПРОЦЕССОРОМ С КЛАВИШНЫМ ДИСПЛЕЕМ С ЦИФРОВОЙ ИНДИКАЦИЕЙ. ЭТОТ МНОГОФУНКЦИОНАЛЬНЫЙ АППАРАТ ПИТАЕТСЯ ОТ ОБЫЧНОЙ СЕТИ 16А-230В, ДАЖЕ ПРИ ИНТЕНСИВНОМ ИСПОЛЬЗОВАНИИ.

ФУНКЦИЯ ММА

Очень легко варит все типы электродов - стальные, из нержавеющей, чугунные, рутиловые, с основной обмазкой, целлюлозные (Ø 1.6 до 5 мм) и имеет следующие преимущества :

- ✓ **Anti-Sticking**
- ✓ **Регулируемый Hot Start:** Простой поджиг всех типов металлов (слабый Hot start = тонколистая жель / повышенный Hot start = трудносвариваемые металлы : загрязненные или окисленные детали)
- ✓ **Регулируемый Arc force:** Сверхток, выдаваемый при надобности, для лучшего проникновения и во избежание залипания.

ФУНКЦИЯ TIG LIFT

С помощью горелки TIG с клапаном (опция) аппарат может варить ровные швы благодаря:

- ✓ **Поджигу Tig Lift:** Поджиг простым контактом во избежание вольфрамовых вкраплений и радиопомех.
- ✓ **Автоматическому затуханию дуги:** Эта новаторская функция позволяет завершить сварной шов без кратеров благодаря затуханию дуги. Длительность регулируется и сигнал для затухание в конце сварки делается простым движением горелки.



Поставляется вместе с:
- Кабель массы (3 м / Ø 25 мм²)
- Держатель электрода (3 м / Ø 25мм²)

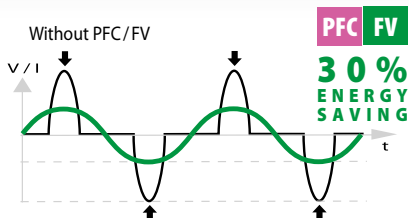
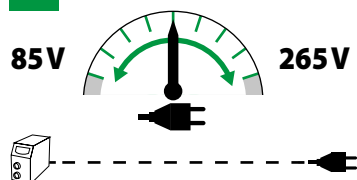
ОПЦИЯ (арт. 044401):
TORCHE TIG
- Кабель длин. 4 м
- Коннектор 35/50 мм²



ДЛЯ СВАРКИ В ЛЮБЫХ СИТУАЦИЯХ

Этот аппарат подходит для сварки в любых ситуациях (с использованием удлинителя, работа от электрогенератора) благодаря двум технологиям управления током :

PFC POWER FACTOR CORRECTION
FV FLEXIBLE VOLTAGE



PROGYS 200E оснащен PFC (ККМ) большого диапазона, позволяющий иметь FLEXIBLE VOLTAGE (85-265В).

Благодаря этой технологии, он работает от простой розетки 230В-16А или 110В 32А даже при интенсивном использовании и с удлинителем (100 м).

50/60hz	-AM-	I ₂								EN60974-1 (40°C)		U ₀		cm/kg		
		TIG	MMA	Ø 1.6	Ø 2	Ø 2.5	Ø 3.2	Ø 4	Ø 5	I _A (60%)	X% (I ₂ max)					
230 V 1~	16 A	5 - 200 A	10 - 200 A	62	50	47	45	38	30	135 A	25%	108 V	35/50	16x36x27 / 7.5	7 kW	8.75 kVA
110 V 1~	32 A	5 - 140 A	10 - 120 A							90 A	40%					