

# Решения VIKE



Official  
Supplier  
2019



[www.texa.com](http://www.texa.com)

**TEXA**

# Мультимарочные специалисты в диагностике

Электронный впрыск, ABS, управление шасси, подвеской и электронной коробкой передач, инерцией, светодиодными фарами, проверка шин TPMS, cruise control, приборная панель, командные модули, keyless, infotainment, регулируемое ветровое стекло.

**Для мультимарочных СТО невозможно осуществить ремонт и ТО современной мотоциклетной техники без использования электронной диагностики**, чтобы считать ошибки, адаптировать ЭБУ, активировать компоненты, осуществлять регулировки, сбрасывать значения.

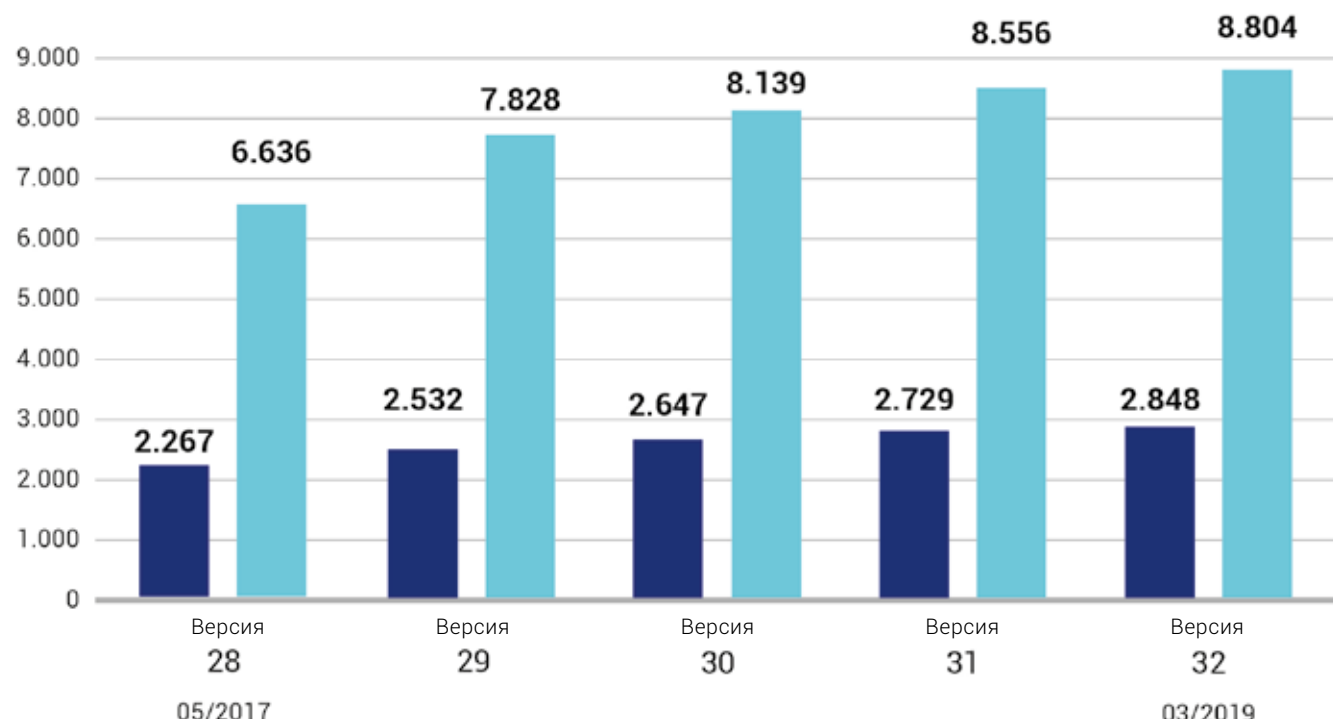
**Не имея соответствующего прибора, можно вылететь с рынка**, потому что в ближайшем будущем получат большее распространение сложные электронные системы поддержки водителю.

Диагностический прибор TEXA позволяет механику найти неисправности за короткое время и точно, чтобы предоставить лучший сервис клиентам и заработать для своей СТО.

TEXA постоянно изучает мировой парк транспортных средств, чтобы увеличить своё **диагностическое покрытие**, предоставляя механику, имеющему абонемент, возможность обновить ПО, благодаря выпуску новых ПО и **постоянных обновлений**, имея прибор с большим количеством марок, моделей и систем **мотоциклов, скутеров, квадрациклов, водных скутеров, снегоходов и utility vehicle**.

**8.804 системы для 2.848 транспортных средств, сегодня**

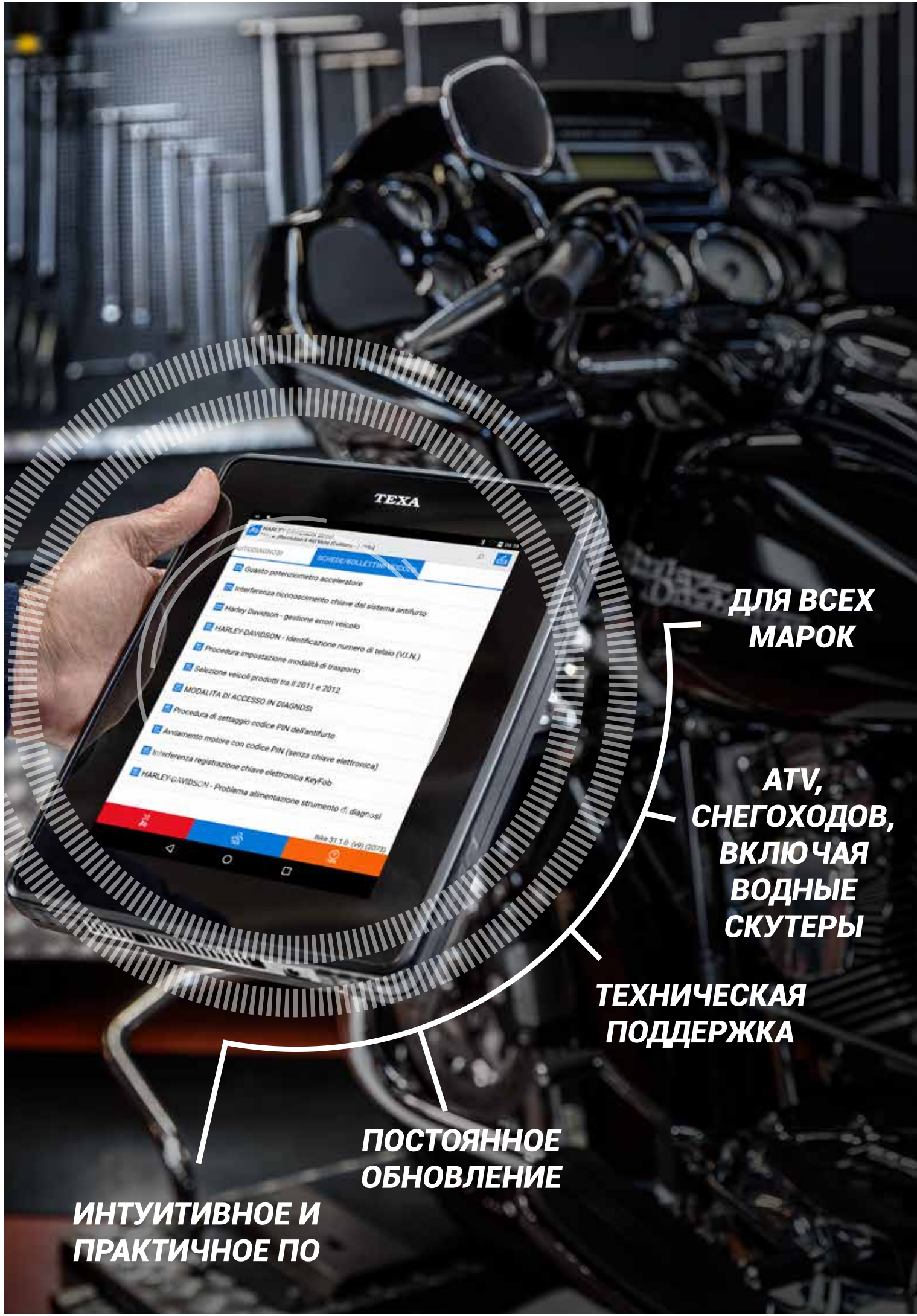
**+32%** диагностического покрытия за 22 месяца



Транспортные средства      Системы

Покрытие основано на выборе: марки и модели.





**ДЛЯ ВСЕХ  
МАРОК**

**ATV,  
СНЕГОХОДОВ,  
ВКЛЮЧАЯ  
ВОДНЫЕ  
СКУТЕРЫ**

**ТЕХНИЧЕСКАЯ  
ПОДДЕРЖКА**

**ПОСТОЯННОЕ  
ОБНОВЛЕНИЕ**

**ИНТУИТИВНОЕ И  
ПРАКТИЧНОЕ ПО**



# Мультимарочный прибор выбирают производители

IDC5 BIKE является настолько передовым ПО, что многие производители выбрали его, как официальное ПО:

*BENELLI Q.J. - BETAMOTOR  
BIMOTA - BROUGH SUPERIOR  
DUCATI - FANTIC MOTOR  
MOTO MORINI - MV AGUSTA  
SWM - SYM ITALIA*

Мультимарочное СТО имеет уровень покрытия сравнимое с концерном производителем.

**ТЕХНИЧЕСКИЙ ПАРТНЁР:  
ARROW EXHAUST**



# Лучшее из диагностики в едином решении

**Диагностическое решение** TEXA для категории VIKЕ состоит из **AXONE 5**, быстром и мощном приборе визуализации, и **NAVIGATOR TXB Evolution**, прочном и превосходном интерфейсе, который связывается с любой мотоциклетной техникой.

Два прибора связываются друг с другом через Bluetooth и осуществляют диалог с системами электронного контроля техники, гарантируя **непревзойдённую производительность и скорость** в мире мультибрендовой диагностики.

TEXA значит также **практичность в использовании и универсальность**: интерфейс TC Navigator TXB Evolution **совместим** также с **Персональным компьютером** с операционной системой Windows.

## AXONE 5



AXONE 5 является идеальным решением для тех, кто не хочет отказываться от **лучшей диагностики на рынке** при незначительных инвестициях.

Благодаря диагностическому ПО **IDC5a**, является **быстрым и понятным, гарантируя высокую производительность**.

## NAVIGATOR TXB Evolution



Передовой интерфейс TC, **разработанный специально для мотоциклетной техники**.

Совместим со всеми актуальными протоколами и со всеми диагностическими кабелями VIKЕ. Позволяет регистрировать также **диагностику при движении ТС\***.

\* Для диагностических тестов при движении прочтите внимательно и точно следуйте инструкциям, которые найдёте здесь: [www.texa.com/test-drive](http://www.texa.com/test-drive). TEXA SpA не несёт ответственность за любой ущерб, причинённый в результате неправильного использования и не соответствия всем указаниям, последовательностям и фазам, изложенным на вышеуказанной странице, в руководстве и в инструкциях по использованию продукции.



# Превратите данные в решения

ПО **IDC5 BIKE** является **полным, практичным и интуитивным**, очень быстрым при входе в связь с мотоциклетной техникой и скоростным во всех фазах диагностики, от определения ошибки до её решения.

IDC5 BIKE задумано, чтобы сопровождать механика при поиске ошибки до полного завершения ремонта практичным и безопасным способом.

Номинальные значения, связанные с ошибками, технические карты, электрические схемы включают в себя 26-летний опыт и тысячи успешно решённых ремонтов.



## Специальные регулировки

Кроме того, ПО IDC5 предлагает широкий спектр спец. регулировок, которые выходят за рамки нормального обслуживания ТС, как:

### **HARLEY-DAVIDSON**

- замена конфигурации мотоцикла
- замена установок дисплея
- отключение выхлопного клапана

### **DUCATI**

- адаптация ключей
- подключение / отключение противоугонного устройства

### **BMW**

- выравнивание одометра
- разблокирование ограничителя оборотов после первого пробега для S 1000 R (K47), S 1000 XR (K49) и S 1000 RR (K46)

### **BRP и многие другие**

- регулировка ограничителя мощности 99CV

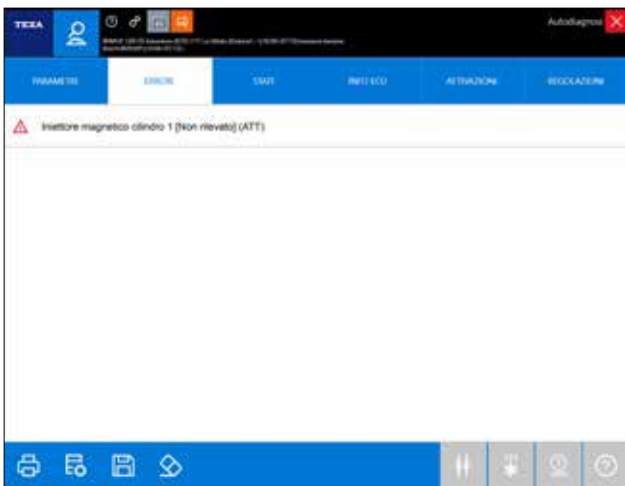
### **HONDA**

- сброс ЭБУ двигателя

### **SUZUKI**

- регулировка CO

## ⚠️ Ошибки



Страница Ошибок показывает значения, **присутствующие на данный момент в ТС**, соответствующие коды и описания. Отсюда можно осуществить **считывание** и их **удаление** с помощью одного нажатия клавиши, а также запустить диагностические тесты выбранной системы.

## ⚙️ Технические карты



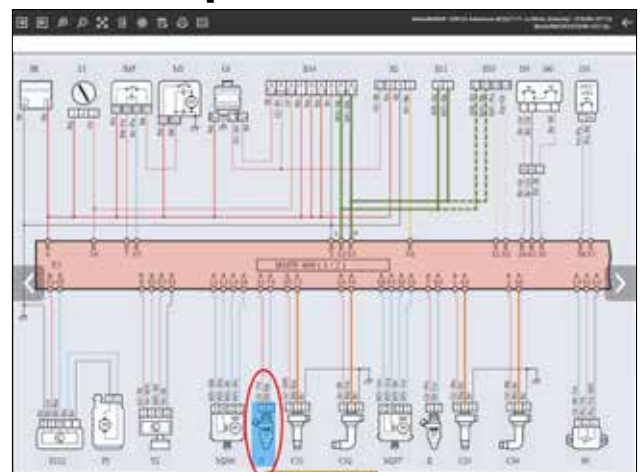
Предоставляют в распоряжение очень точную **информацию, посвящённую выбранному ТС**, как ручной сброс ТО, общее описание определённой электромеханической системы и многое другое.

## 📄 Номинальные значения

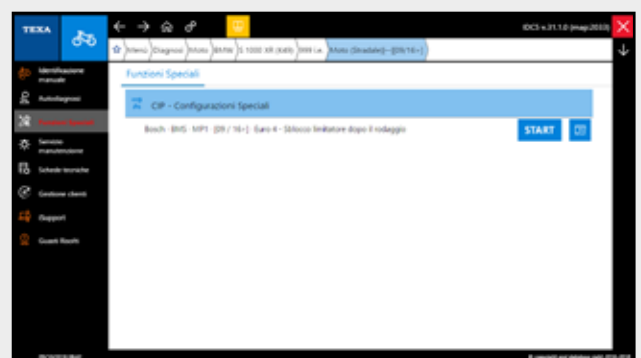
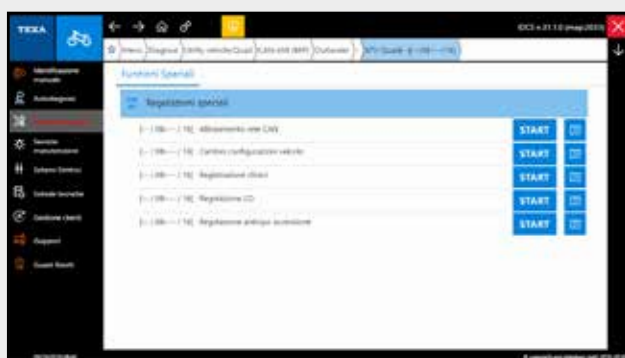
| Condizioni di prova   | Parametro  | Valori di prova | Esito              |
|---|--|-----------------|--------------------|
| Componente collegato<br>Centralina motore collegata<br>Chiave in posizione "ON"<br>Motore in avviamento | Bk-Ye (pin 29) convertitore centralina motore<br>Wh-Re (pin 39) convertitore centralina motore | > 3.0 V         | Valore corretto    |
| Componente collegato<br>Centralina motore collegata<br>Chiave in posizione "ON"<br>Motore in avviamento | Bk-Ye (pin 29) convertitore centralina motore<br>Wh-Re (pin 39) convertitore centralina motore | > 3.0 V         | Valore fuori scala |

Полезны для решения **неисправности, связанной с кодом ошибки**, выявленной при диагностике. Обеспечивает шаблон дерева для устранения неполадки.

## ⚡ Электрические схемы



**Анимация устройств, участвующих** в генерации интерактивной карты с потоком сигналов на входе или выходе ЭБУ.



# От диагностики к измерениям

TEXA предлагает механикам серию приборов, чтобы гарантировать полный и высококачественный сервис своим клиентам. С TEXA всё под контролем.

## TPS2 - Tire Pressure Sensor 2

Прочность, скорость, простой и большой графический дисплей TPS2 позволяют лучшим образом осуществить все операции, связанные с **мониторингом давления колёс**.



## TTC - ТЕСТЕР НАТЯЖЕНИЯ РЕМНЯ

Проверяет степень **натяжения приводного ремня**. Разработан согласно требований **Ducati**, а также используется для ремня **Yamaha TMAX 530**.

Вместе с прибором предоставляются также эталонные значения.

## RCM - Revolution Counter Motorbike

Передовой счётчик оборотов TEXA, предназначенный для мотоциклетной техники, использует инновационную направляемую антенну для точного измерения оборотов двигателя. Особенно удобен для всех мотоциклов с обтекателем, где невозможно использовать индукционные зажимы.



## GASBOX Autopower

GASBOX Autopower является **газоанализатором**, омологирован Министерством Транспорта Италии, с точностью измеряет значения CO, CO<sub>2</sub>, O<sub>2</sub>, HC (и опция NO) мотоциклетной техники.



# Команда и технологии к Вашим услугам

Кто покупает диагностическое решение VIKE, получает доступ к **полной гамме функций и услуг**, необходимых для решения текущих и будущих сложных задач на СТО, постоянно **обновляя ПО и находясь в прямом контакте с TEXA**.



## CALL CENTER

С понедельника до пятницы  
**8.30 - 12.30**  
**14.30 - 18.00**

Позволяет связаться с телефонной поддержкой TEXA и получить **каждодневную помощь от квалифицированных техников**, имеющих опыт в ремонте ТС всех производителей, которые **помогают в поиске решения неисправности**. Отдел Call Center TEXA использует оборудованную реальную техническую зону, в рамках которой каждый день операторы пытаются решить неисправности на ТС.



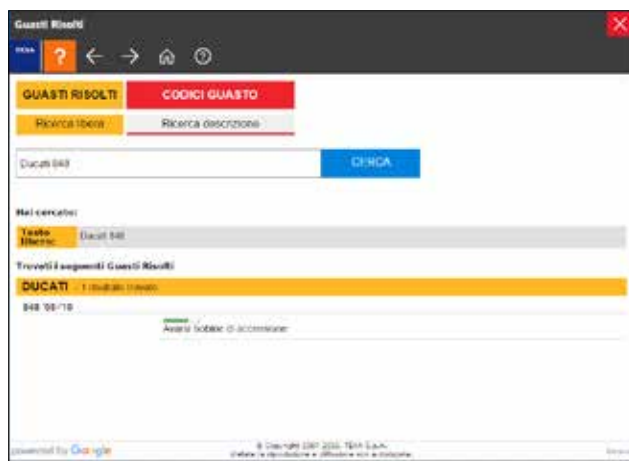
## РЕШЁННЫЕ НЕИСПРАВНОСТИ

Позволяет просто связаться с базой данных TEXA для поиска процедур ремонта, уже встречающимся и сохранёнными нашими международными горячими линиями. Механик имеет в распоряжении от механиков всего мира **24 часа в сутки, 7 дней в неделю тысячи практических случаев** плохого функционирования.



## ТЕХНИЧЕСКИЕ БЮЛЛЕТЕНИ

Годовой абонемент услуг Технических Бюллетеней позволяет **получить доступ к информации часто встречающихся проблем и процедур ремонта**, принципам функционирования определённых электронных или механических систем, способ быстро найти решение проблемы с помощью документации, сохранённый по ТС, обогащённой изображениями или простыми сравнительными таблицами.



Проверить у дистрибьютора TEXA стоимость и способ доступа к предлагаемому услугам.

# Непревзойдённое покрытие

## МОТОЦИКЛЫ

AJP  
APRILIA  
BAJAJ  
BENELLI  
BENELLI (DSK)  
BETAMOTOR  
BIMOTA  
BMW  
BOOM TRIKE  
BRIXTON MOTORCYCLES  
BROUGH SUPERIOR  
BUELL  
CAGIVA  
CAN-AM (BRP)  
CFMOTO  
CSC MOTORCYCLES  
DAELIM MOTOR  
DAFRA  
DUCATI  
FANTIC MOTOR  
FB MONDIAL  
GAS GAS  
GENERIC  
GEON  
GG TECHNIK  
HARLEY-DAVIDSON  
HISUN  
HM  
HONDA  
HONDA MONTESA  
HUSABERG  
HUSQVARNA  
HYOSUNG  
INDIAN  
KASINSKI  
KAWASAKI  
KEEWAY  
KELLER

KSR MOTO  
KTM  
KYMCO  
LAVERDA  
MACBOR  
MASH  
MGK HELLENIC MOTOR  
MH  
MINSK  
MONDIAL  
MOTO GUZZI  
MOTO MORINI  
MV AGUSTA  
POLARIS  
ROYAL ENFIELD  
SHERCO  
SHINERAY  
SINNIS  
STELS  
SUZUKI  
SWM  
SYM  
TRIUMPH  
URAL  
VERVE MOTO  
VICTORY  
VOXAN  
YAMAHA  
ZONGSHEN

## СКУТЕРЫ

ADIVA  
AEON  
APRILIA  
BENELLI  
BMW  
CFMOTO  
DAELIM MOTOR  
DAFRA

DERBI  
GILERA  
GOES  
HONDA  
HYOSUNG  
KAWASAKI  
KEEWAY  
KYMCO  
MALAGUTI  
MBK  
PEUGEOT  
PIAGGIO  
QUADRO  
RIYA  
SINNIS  
SUZUKI  
SYM  
TGB  
VESPA  
YAMAHA

## КВАДРАЦИКЛЫ

ARCTIC CAT  
CAN-AM (BRP)  
CFMOTO  
COLEMAN  
GAS GAS  
GG TECHNIK  
HISUN  
HONDA  
KAWASAKI  
KVN MOTORS  
POLARIS  
POLARIS DEFENCE  
STELS  
SUZUKI  
TGB  
YAMAHA

## ВОДНЫЕ СКУТЕРЫ

HONDA MARINE  
KAWASAKI MARINE  
SEA-DOO (BRP)  
YAMAHA MARINE

## СНЕГОХОДЫ

ARCTIC CAT  
LYNX (BRP)  
POLARIS  
SKI-DOO (BRP)  
STELS  
YAMAHA

## UTILITY VEHICLE

ARCTIC CAT  
CAN-AM (BRP)  
CFMOTO  
COLEMAN  
GEM  
HISUN  
HONDA  
PIAGGIO VEICOLI  
COMMERCIALI  
POLARIS DEFENCE  
POLARIS RANGER  
QUADIX  
YAMAHA

## МОТОНАСОСЫ

ROSENBAUER

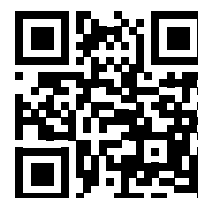
## MINICAR

GRECAV

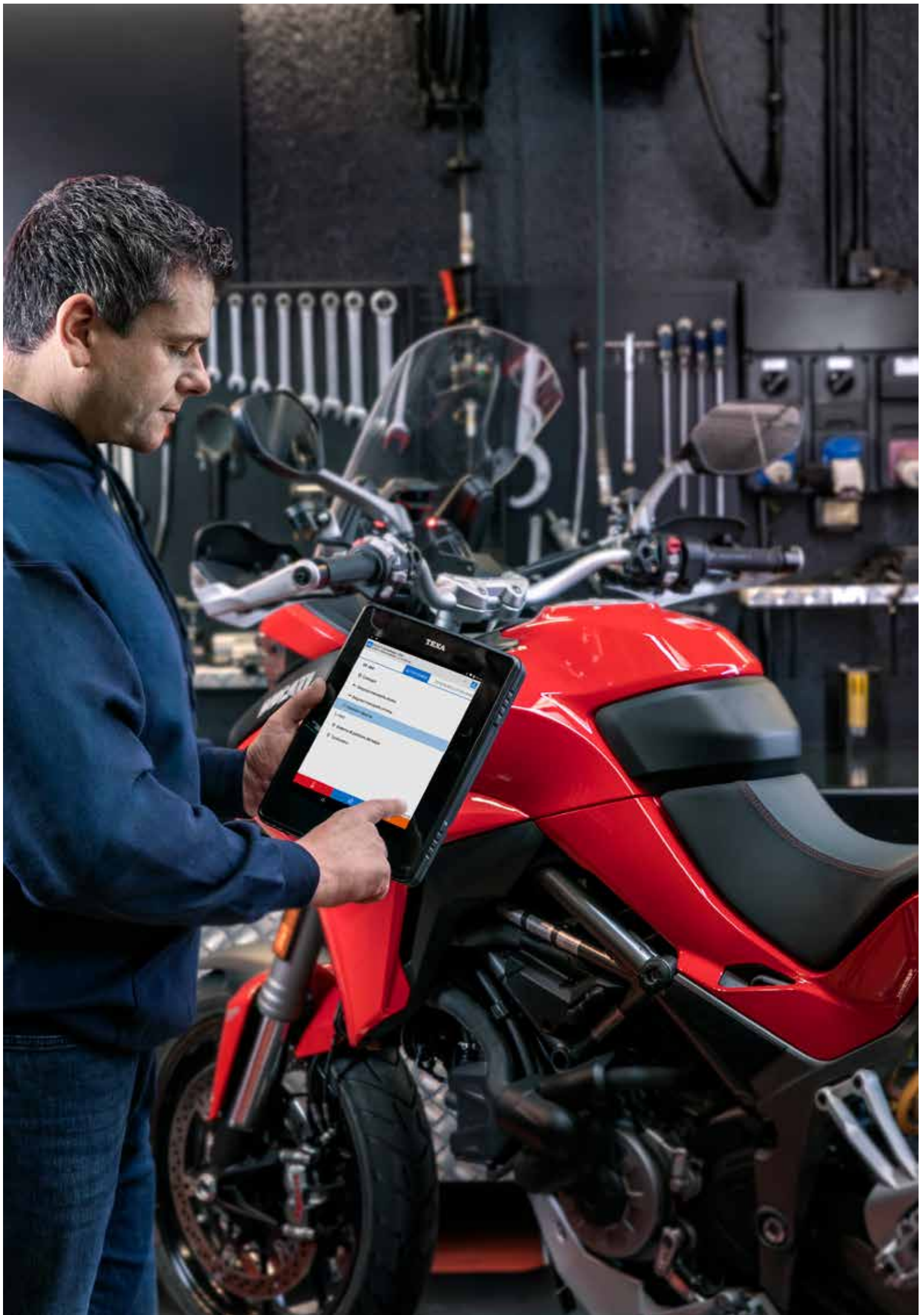
## ДВИГАТЕЛИ

BMW  
ROTAX (BRP)

**Откройте для себя покрытие,  
предлагаемое TEXA:  
[www.texa.com/coverage](http://www.texa.com/coverage)**







# ТЕХА: 27 лет превосходства

Среди мировых лидеров в области мультибрендовой автомобильной диагностики, **ТЕХА** была **первой компанией, которая начала заниматься мотоциклетной техникой**, и теперь имеет **в два раза больше покрытия по брендам**, по сравнению с лучшими конкурентами, а также является официальным поставщиком престижных производителей мотоциклов.

Основана в 1992 году, ТЕХА, в которой работает **более 700 человек**, в настоящее время присутствует в **Испании, Германии, Франции, Великобритании, Польше, России, США, Бразилии** со своими собственными дочерними компаниями и в остальном мире через широкую дистрибьюторскую сеть.

ТЕХА получила чрезвычайно престижный сертификат **ISO TS 16949**, позволяющий поставлять оборудование на конвейер заводов-производителей, адаптируя свои бизнес-процессы, чтобы они также соответствовали стандарту VDA 6.3, методологии немецких концернов-производителей.

С ТЕХАEDU, специализированный центр технической подготовки, ТЕХА поддерживает механиков, давая им навыки, необходимые для проведения диагностики на ТС последнего поколения простым, правильным и прибыльным способом.



facebook.com/texacom



instagram.com/texacom



twitter.com/texacom



linkedin.com/company/texa



youtube.com/texacom



plus.google.com/+TEXAcom

## ПРЕДУПРЕЖДЕНИЕ

Марки и знаки концернов производителей ТС, присутствующие в этой брошюре, имеют своей целью только проинформировать читателя о возможностях продукции ТЕХА, используемой для транспортных средств вышеупомянутых концернов. Упоминание марок, моделей и электронных систем, содержащихся в данной брошюре, подразумевается только с чисто указательных целей, потому что продукция и ПО ТЕХА постоянно разрабатывается и обновляется, поэтому в момент прочтения данной брошюры может случиться так, что прибор будет не в состоянии осуществить диагностику всех моделей и электронных систем каждого из концернов производителей. Прежде, чем купить прибор, ТЕХА советует Вам всегда проверять у официальных дилеров ТЕХА "Список покрытия диагностики" продукции и/или ПО. **Изображения ТС, присутствующих в данной брошюре, имеют за собой цель упрощения определения категории транспортного средства (легковой, грузовой автомобиль, мотоцикл и т.д.), которым посвящена продукция и/или ПО ТЕХА.** Данные описания и иллюстрации могут изменяться относительно приведенных в этом материале. ТЕХА S.p.A. оставляет за собой право производить любые изменения своей продукции без всякого предварительного уведомления о таком изменении.

BLUETOOTH является собственностью марки Bluetooth SIG, Inc., U.S.A. с лицензией для ТЕХА S.p.A.

Android is a trademark of Google Inc

Copyright ТЕХА S.p.A.  
cod. 8801432  
07/2019 - Russo - V.1.0



Проверьте большое покрытие, предлагаемое ТЕХА:  
**[www.texa.com/coverage](http://www.texa.com/coverage)**

Совместимость и минимальные характеристики систем для работы с IDC5: **[www.texa.com/system](http://www.texa.com/system)**



**ООО "ТЕХА ДИАГНОСТИКА"**  
141031, Московская обл.,  
Мытишинский р-он,  
п. Нагорное, ул. Центральная,  
владение 3, стр.1  
Бизнес Центр "Нагорное"  
Тел. +7 (495) 280 01 32 - [www.texa.ru](http://www.texa.ru)