



ШИНОМОНТАЖНЫЕ СТАНКИ аксессуары


Вспомогательный механизм

 для автоматических станков
 for tilt back tyre changers

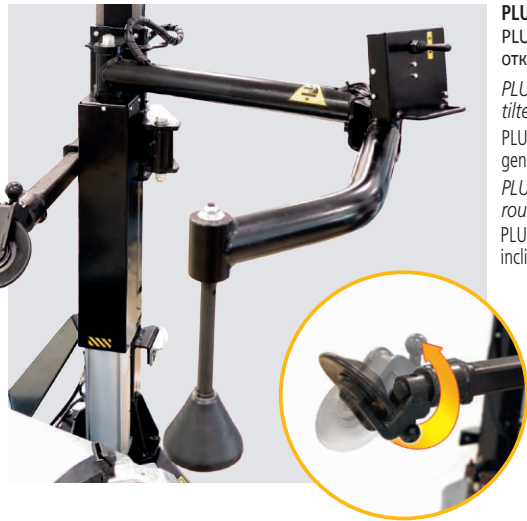


PLUS83H
 Пневматический
 вспомогательный
 механизм с
 поворотной ручкой
*Air-driven helper
 with rotating arm*
 Pneumatischer
 Hilfsmontearm mit
 Zusatzhilfsarm
*Dispositif pousse-lève
 talon pneumatique
 avec bras rotatif*
 Dispositivo premi-alza
 tallone pneumatico con
 braccio rotante

 Более подробно см. прайслист
 See pricelist for more details
 Siehe Preisliste für mehr Details
 Voir tarif pour plus de précisions
 Vedi listino per maggiori dettagli

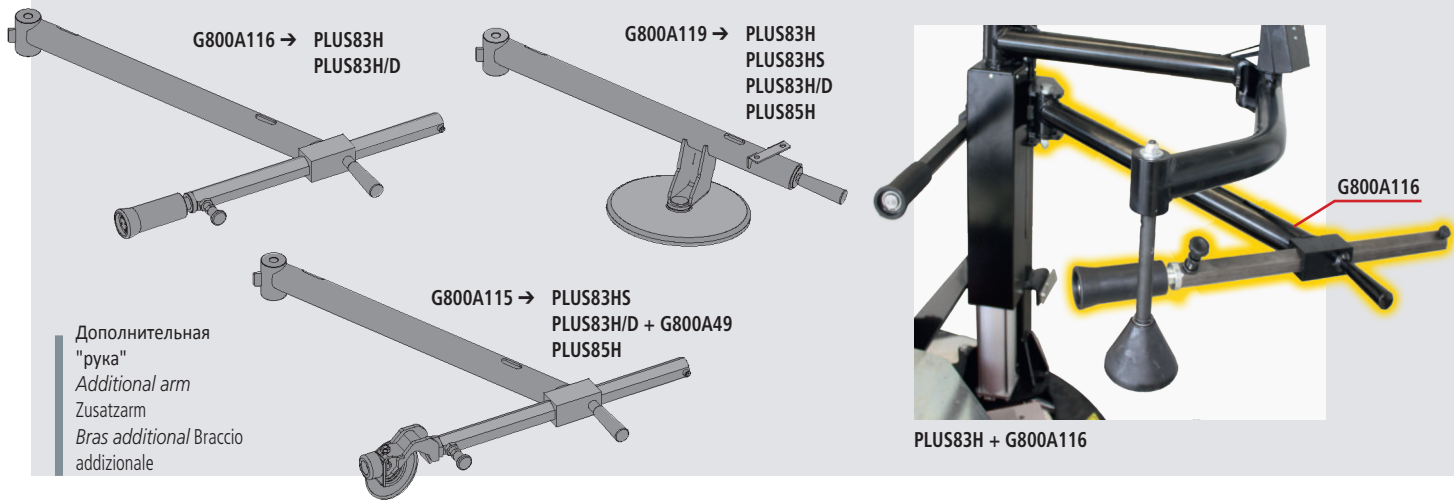
 Заводская сборка
 Factory assembled
 Werkseitig montiert
 Montage in usine
 Montaggio in fabbrica

ОБОЗНАЧЕНИЯ:



PLUS83HS
 PLUS83H с 45°
 откидным роликом
*PLUS83H with 45°
 tilted roller*
 PLUS83H mit 45°
 geneigte Rolle
*PLUS83H avec
 rouleau incliné 45°*
 PLUS83H con disco
 inclinato 45°

ОПЦИИ



Расположение ролика / Easy roller indent



PLUS85H
 Механизм пневматического расположения ролика
Device with pneumatic indent of the roller
 Hilfsrolle mit pneumatischer Positionierung
Dispositif avec positionnement pneumatique du rouleau
 Dispositivo con avanzamento pneumatico del disco



PLUS82H
 Вспомогательное пневматическое устройство
Air-driver helper
 Pneumatischer Hilfsmontearm
Dispositif pousse-lève talon pneumatique
 Dispositivo premi-alza tallone pneumatico

Опции → PLUS83H/D

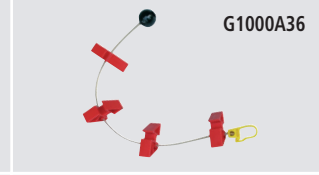


PLUS83H/D
 PLUS83H с отбортировочным механизмом WDK
 PLUS83H with WDK bead pressure device
 PLUS83H mit WDK-Wulstniederhalter
 PLUS83H avec outil de pression WDK
 PLUS83H con pressore sagomato WDK

G800A115



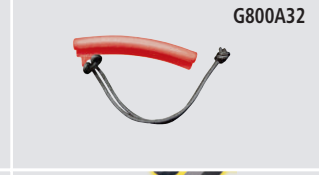
G800A58



G1000A36



G1000A100K (50 x набор)




G800A32



G1000A11

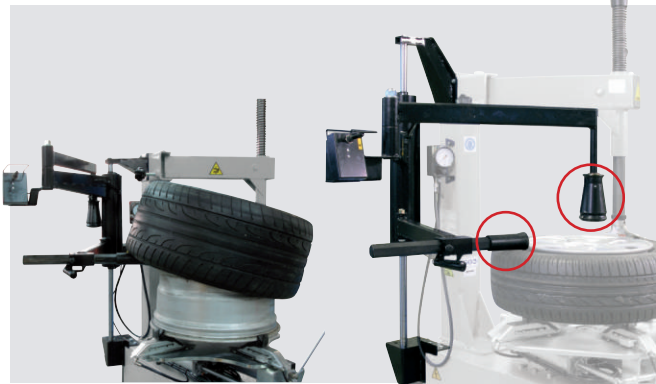


G800A49

3-я рука  (для автоматических станков for tilt back tyre changers) (Для полуавтоматических станков for swing arm tyre changers)



PLUS91
 Поворотный вспомогательный механизм
 Rotating pneumatic helper
 Pneumatischer Hilfsmontagearm
 Bras pousse-talon rotatif pneumatique
 Dispositivo premi tallone pneumatico rotante

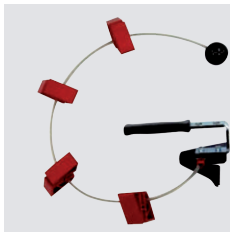


PLUS91N - PLUS91SE
 Пневматический вспомогательный механизм с поворотной рукой.
 Pneumatic helper with rotating arm
 Pneumatischer Hilfsmontagearm auch mit Hebefunktion
 Bras pousse-et leve-talon rotatif pneumatique
 Dispositivo premi-alza tallone pneumatico con braccio rotante

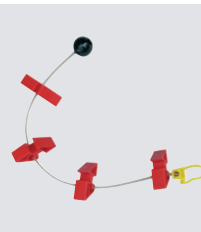


G800A69 → PLUS91SE
 Колесный подъемник
 Wheel lift
 Radheber
 Elévateur de roue
 Sollevatore ruota

Magic Cord



G1000A32
 Прижимное устройство 24"
 24" bead pushing device with pulling system.
 Wulstboy 24" mit Zugvorrichtung.
 Pousse-talon 24" avec traction. Premitallo
 24" con trazione.



G1000A36 (→ G1000A32)
 Удлинитель (24" → 28")



Пример использования
 How to use
 Gebrauchsbeispiel
 Exemple de utilisation
 Esempio di utilizzo

Bead Clamp



G84A13
 Жажим обода
 Bead-locking clamp.
 Wulstklemme.
 Etau bloque-talon.
 Morsetto blocca tallone.

Монтировки / Bead Lever



G1000A52
 Стандартная монтировка
 Standard bead lever.
 Standardmontiereisen. Levier standard.
 Leva alza tallone standard.



G1000A11
 Монтировка в форме "полумесяца".
 Half moon bead lever.
 Halbmondmontiereisen.
 Levier demi-lune.
 Leva alzatallone arcuata.



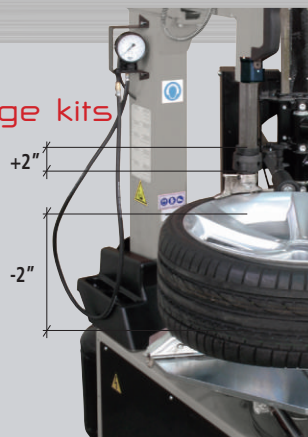
G1000A13K (50 x набор) → G1000A52 - G1000A11
 Комплект защитных накладок на монтировку
 Bead lever protection package
 Satz Montagehebel-Alufelgenschutz
 Boite de protections levier
 Confezione protezioni leva alzatalloni

Комплекты экспресс-замены / Quick change kits



G800A70

Комплект экспресс-замены головки (без головки)
Kit for quick change of all tools (without tool)
 Schnellsteckvorrichtung (ohne Montagekopf)
Kit raccord rapide (sans outil)
 Kit attacco rapido utensili (senza utensile)



ВНИМАНИЕ:

G800A70 изменяет макс. рабочую высоту на 2"
G800A70 reduces max working range by 2".
 Der Einsatz vom G800A70 reduziert die max. Radbreite um 2"
Le kit G800A70 réduit le hauteur maxi de 2".
 Il G800A70 riduce il campo di lavoro di 2".

СТАНДАРТ → G800A70



Ключ
 Tool
 Werkzeug
 Outil
 Chiave

Двухпозиционная подставка
Two position support
 Halter mit zwei Positionen
Support pour deux têtes
 Supporto a due posizioni



Пример использования

How to use
 Gebrauchsbeispiel
Example de utilisation
 Esempio di utilizzo

Аксессуары / Accessories → G800A70



G800A72

Пластиковая монтажная головка для колес легковых автомобилей с быстросъемным соединением.
Car plastic tool with hub for quick coupling
 PKW-Kunststoffmontagekopf mit Adapter für Schnellsteckvorrichtung
Tête synthétique VL avec moyeu pour raccord rapide
 Utensile in plastica auto con mozzo per attacco rapido



G800A74

Пластиковая монтажная головка для колес мотоциклов с быстросъемным соединением.
Motorbike plastic tool with hub for quick coupling
 Motorrad-Kunststoffmontagekopf mit Adapter für Schnellsteckvorrichtung
Tête synthétique moto avec moyeu pour raccord rapide
 Utensile in plastica moto con mozzo per attacco rapido



G800A76

Монтажная головка для ATV дисков, с быстросъемным соединением. *Tool for ATV wheels with hub for quick coupling*
 Montagekopf für ATV-Reifen mit Adapter für Schnellsteckvorrichtung
Tête pour roues ATV avec moyeu pour raccord rapide
 Utensile per ruote ATV con mozzo per attacco rapido



G800A73

Поворотная пластиковая монтажная головка с быстросъемным соединением.
Pivoting plastic tool with hub for quick coupling
 Freibeweglicher Kunststoffmontagekopf mit Adapter für Schnellsteckvorrichtung
Tête basculante synthétique avec moyeu pour raccord rapide
 Utensile in plastica basculante con mozzo per attacco rapido



G800A110

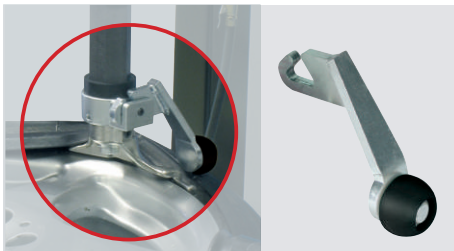
Данная монтажная головка с быстросъемным соединением подходит также для дисков с выступающими спицами
Tool suitable also for rims with protruding spokes with hub for quick coupling.
 Montagekopf geeignet auch für gewölbte Felgen mit Adapter für Schnellsteckvorrichtung
Tête également approprié pour jantes bombées avec moyeu pour raccord rapide
 Utensile per cerchi con razze sporgenti con mozzo per attacco rapido.



G800A75

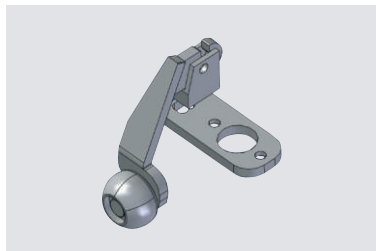
Быстросъемное соединение.
Shaft coupling for quick tool change
 Montagekopf-Adapter für Schnellsteckvorrichtung
Terminal arbre outil pour raccord rapide
 Terminale albero utensile per attacco rapido

Монтажный ролик



G800A18

Монтажный ролик для всех моделей в версии "стандарт" без быстросъемной головки и G800A72.
Bead pushing roller for all standard models without tool quick coupling and G800A72.
 Wulstniederhalte Rolle für alle Maschinen mit Montagekopf ohne Schnellsteckvorrichtung und G800A72.
Rouleau pousse-talon. Pour tous les modèles version standard sans raccord rapide et G800A72.
 Rullino premitallone per tutte le macchine in versione standard senza attacco rapido e G800A72.



G800A18PS

Монтажный ролик для всех моделей с монтажными головками быстрой установки (пластик или металл).
Bead pushing roller for all models with tool (plastic or steel) quick coupling.
 Wulstniederhalte Rolle für alle Maschinen mit Montagekopf mit Schnellsteckvorrichtung.
Rouleau pousse-talon. Pour tous les modèles avec raccord rapide avec outil en acier ou synthétique.
 Rullino premitallone per tutte le macchine in cui è montato l'attacco rapido con testina in plastica o acciaio.



Пример использования

How to use
 Gebrauchsbeispiel
Example de utilisation
 Esempio di utilizzo

Накачка / Inflation



G84A1
Пистолет накачки
Inflation gun.
Reifenfüllpistole.
Pistolet de gonflage.
Pistola di gonfiaggio.

G800A96

Комплект накачки CE (пистолет+ клапан регулировки давления).
Inflating kit CE (air gun + pressure reducer valve).
Satz Reifenfüllpistole mit Füllventil mit Druckminderer.
Kit gonflage CE (pistolet plus soupape de limitation de pression).
Kit gonfiaggio CE (pistola + valvola di gonfiaggio a pressione limitata).



G84A2
Пистолет накачки Michelin.
Michelin inflation gun.
Michelin Reifenfüllpistole.
Pistolet de gonflage Michelin.
Pistola di inflado Michelin.

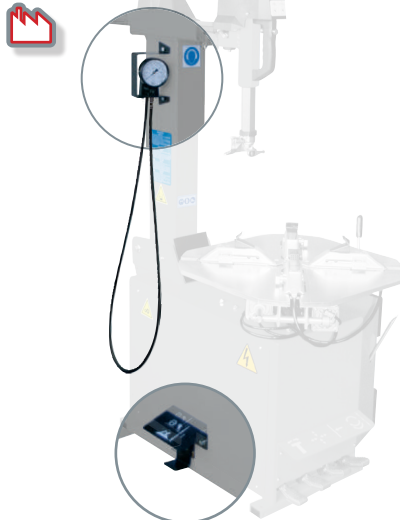
G84A15N

Комплект накачки CE Michelin (пистолет + клапан регулировки давления при быстрой накачке).
Quick CE inflation kit Michelin (air gun + pressure-reduced quick inflating valve).
Satz Michelin-Reifenfüllpistole mit Schnellfüllventil mit Druckminderer.
Kit gonflage rapide CE Michelin (pistolet plus soupape rapide et lim. pression).
Kit gonfiaggio rapido CE Michelin (pistola + valvola di gonfiaggio rapido a pressione limitata).

Педальная накачка / Pedal inflation

G800A57

Устройство с педалью для накачки шин, в комплекте с манометром и предохранительным клапаном.
Pedal-operated inflating device, with manometer and pressure-reduced quick inflating valve.
Reifenfüllvorrichtung mit Pedalbetätigung, mit Manometer und Schnellfüllventil mit Druckminderer.
Dispositif de gonflage à pédale, complet de manomètre et soupape de limitation de pression.
Dispositivo di gonfiaggio a pedale, completo di manometro e valvola di gonfiaggio rapido a pressione limitata.



Взрывная подкачка / Bead-blaster

G800A80 → G800A57

Набор для "взрывной подкачки". Для шиномонтажных стандов с педальной накачкой шин.
Bead-blaster kit.
For tyre changers with pedal inflation
Top-Reifenfüllvorrichtung. Für Montiergeräte mit Pedalbetätigt-Reifenfüllvorrichtung
Dispositif de positionnement talons.
Pour démonte-pneus avec gonflage à pedale
Dispositivo di intallamento.
Per smontagomme con gonfiaggio a pedale



Мотоциклы / Bike



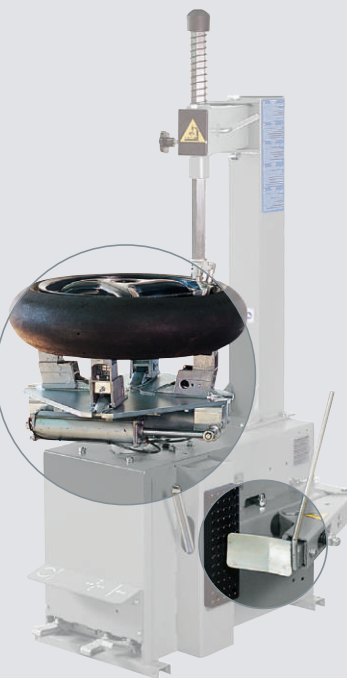
G84A5 (4 x набор) → 18" 20" OLD 22" OLD
G800A99 (4 x набор) → 20" NEW 22" NEW
G800A107 (ex G84A34) (4 x набор) → 24" 26"
Адаптация зажимных "кулачков" для монтажа колес мотоцикла (+5" с внешней стороны).
Fast-fit motorcycle wheel clamps (+5" from outside).
Mobile Motorradspannklauen (+5" von aussen).
Griffes pour roues de moto avec montage mobile (+5" de l'extérieur).
Griffe per ruote moto con montaggio rapido (+5" da esterno).



G84A24 (4 x набор) → G84A5
Адаптеры для регулировки зажимной способности (-2" с внешней стороны).
Adaptors for reducing clamping capacity (-2" from outside).
Adapter für Motorradspannklauen (-2" von aussen).
Adaptateur de réduction de la prise (-2" de l'extérieur).
Adattatori per riduzione presa griffe (-2" da esterno).



G800A111 (4 x kit) → G800A99, G800A107
Адаптеры для регулировки зажимной способности (-2", -4" с внешней стороны).
Adaptors for reducing clamping capacity (-2", -4" from outside).
Adapter für Motorradspannklauen (-2", -4" von aussen).
Adaptateur de réduction de la prise (-2", -4" de l'extérieur).
Adattatori per riduzione presa griffe (-2", -4" da esterno).



G800A78

Адаптер бортоотделителя для колес мотоциклов, стандартно устанавливается на версии BIKE.
Bead-breaker adaptor for motorcycle wheels, standard on BIKE versions.
Abdrückschaufel für alle Modelle standard auf BIKE.
Détalonneur pour roues moto, d'origine sur versions BIKE.
Paletta stallonatore per ruote moto, di serie su versioni BIKE.



20" NEW
22" NEW
Завышенные зажимные "кулачки" (с июля 2013)
Higher clamps (from July 2013)
Höhere Spannklauen (ab Juli 2013)
Griffes hautes (de Juillet 2013)
Griffe rialzate (da luglio 2013)

18" OLD
20" OLD
22" OLD
Стандартные зажимные кулачки
Standard clamps Standard Spannklauen Griffes standard Griffe standard

Защита / Protections



СТАНДАРТ



Противоскользящая пластиковая насадка
Anti-skid plastic insert
Kunststoffeinlage für Rutschfestigkeit
Insert plastique anti-glisserment
Inserto in plastica anti-slittamento

G800A5 (4 x набор) → 18" → 20" OLD → 22" OLD

G800A98 (4 x набор) → 20" NEW 22" NEW →

G800A6 (4 x набор) → 24" → 26"

G800A5K - набор 10 x G800A5

G800A98K - набор 10 x G800A98

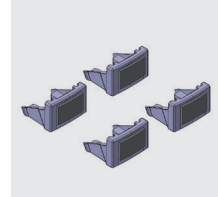
G800A6K - набор 10 x G800A6

Комплект защиты на зажимы - Clamp protection kit - Spannklauen-Alufelgenschutz - Kit protections de Griffes - Set protezioni griffe



G800A7 (4 x набор) → 30" Комплект защиты для зажимных кулачков
Clamp protection kit Spannklauen-Alufelgenschutz Kit protections de Griffes Set protezioni griffe

G800A7K - набор 10 x G800A7

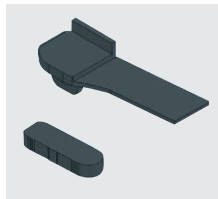


G800A54 (4 x набор) → G800A7 Комплект защиты для внутреннего зажима
Protection kit for inside clamping Alufelgenschutz für innere Spannung Protections bloquage de l'intérieur Set protezioni per presa dall'interno G800A54K - набор 10 x G800A54



G800A8 (2 x набор) Комплект защиты для монтажной головки
Tool protection kit Satz Montagekopf-Alufelgenschutz Kit de protection outil Set protezioni utensile

G800A8K - набор 10 x G800A8



G84A17 (2 x набор) → G800A110 Комплект защиты для монтажной головки
Tool protection kit Satz Montagekopf-Alufelgenschutz Kit de protection outil Set protezioni utensile

G84A17K - набор 10 x G84A17



G800A11 Защита лопатки бортоотделителя
Bead breaker blade protection Abdrückschaufelschutz Protection détalonneur Protezione paletta stallonatore G800A11K - набор 5 x G800A11

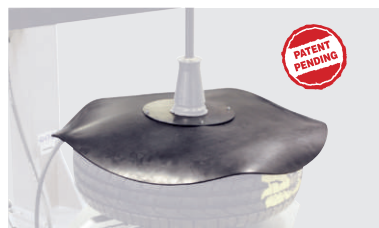


G800A32 Защита обода дисков "Run Flat"
Run Flat bead protection Felgenhornwulstschutz für "Run Flat-Reifen" Protection talon pour pneus "Run Flat" Protezione tallone per pneumatici "Run Flat"



G1000A100K (50 x набор) Защита обода для RFT (WDK стандарт)
Bead protections for RFT (WDK standard). WDK-Kit. Boîte de protections talon RFT (norme WDK). Confezione di protezioni tallone RFT (direttiva WDK).

Защита при накачке / Bead Blaster Protection



G800A100 → PLUS83, PLUS91, 91N, 91SE Защита оператора рекомендована во время взрывной и стандартной накачки.
User protection recommended during bead blasting and inflation. Empfohlener Benutzerschutz während der Reifenbefüllung. Protection utilisateur pendant le gonflage et le positionnement des talons. Protezione utilizzatore raccomandata durante l'intallamento e il gonfiaggio.

Очистка воздуха / Air Treatment



G84A16 Лубрикатор / Lubricator / Öler / Lubrificateur / Lubrificatore



G80A1 Фильтр / Filter / Filter / Filtre / Filtro



G80A1R Фильтр с регулятором давления
Filter with pressure reducer Filter mit Druckminderer Filtre avec régulateur de pression Filtro con regolatore di pressione



G800A13 Регулятор давления
Pressure reducer Druckminderer Régulateur de pression Regolatore di pressione

Безрычажные устройства / Leverless Device



G800A81 → xx441
 G800A82 → xx641, xx645
 G800A83 → xx441 + G800A63
 G800A84 → xx645 + G800A68
 G800A85 → xx641 + G800A56



Для автоматических станков.
 For tilt back tyre changers.
 Für Automatische Reifenmontiergeräte.
 Pour démonte-pneus automatiques.
 Per smontagomme automatici.



G800A87 → xx246
 Для полуавтоматических станков.
 For swing arm tyre changers
 Für Halbautomatische-Reifenmontiergeräte
 Pour démonte-pneus semi-automatiques
 Per smontagomme a bandiera

Комплект может включать в себя набор экспресс замены G800A70
 The kit can also be assembled with quick change kit G800A70
 Hebelloser Umrüstsatz für Schnellsteckvorrichtung G800A70
 Le kit peut être monté aussi avec le kit rapide G800A70
 Il kit può essere montato anche con l'attacco rapido G800A70



Пневматические соединения не включены в поставку.
 Air connection not included
 Luftkupplung nicht im Lieferumfang
 Raccord pneumatique non inclus
 Raccordo aria non fornito



Дополнительные опции / Various



G800A35
 Пневматический подъемник колес
 Pneumatic wheel lifter.
 Pneumatischer Radheber.
 Élévateur pneumatique de roue.
 Sollevatore pneumatico ruote.

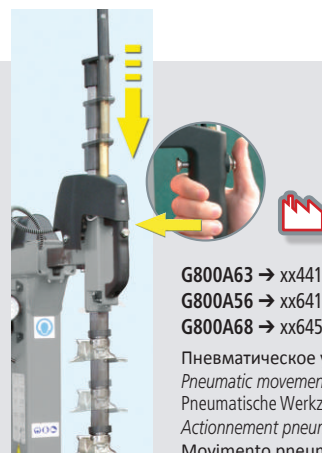


G800A37 (3,5 кг / 8 lb)
 Монтажная паста
 Mounting grease.
 Montagepaste.
 Pâte de montage. Pasta di montaggio.

NOTE: 8 x carton
 160 x pallet



G800A38
 Щетка.
 Brush.
 Schmierpinsel.
 Pinceau.
 Pennello.



G800A63 → xx441
 G800A56 → xx641
 G800A68 → xx645

Пневматическое управление головкой
 Pneumatic movement of the tool.
 Pneumatische Werkzeugbewegung.
 Actionnement pneumatique de l'outil.
 Movimento pneumatico dell'utensile.



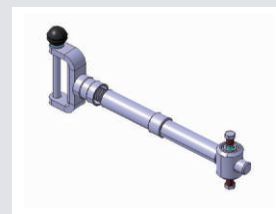
G800A77
 Шкаф для хранения
 Storage tray
 Ablagemöglichkeit Support accessoire
 Vaschetta porta-oggetti



G800A26
 Адаптер бортоотделителя с регулировкой наклона.
 Bead-breaker adaptor with tilting adjustment.
 Abdrückschaufel mit einstellbaren Abdrückwinkel.
 Détalonneur avec inclinaison réglable.
 Paletta stallonatore con regolazione inclinazione.



G800A101 - G800A102
 Управление бортоотделителем при помощи рычага
 Bead breaker control by lever
 Hebel-Abdrückschaufelbetätigung
 Commande d'actionnement par levier
 Azionamento stallonatore sulla pala



G1000A115
 Ограничитель хода бортоотделителя
 Bead-breaker stroke limiter
 Abdrückschaufelbegrenzer
 Limiteur de course détaillonneur
 Limitador de carrera destalonador